

À des fins de recherche uniquement

Anticorps Monoclonal anti-DDX1

Numéro de catalogue: CL488-67991



Informations de base

Numéro de catalogue: CL488-67991	Numéro d'acquisition GenBank: BC012132	Méthode de purification: Purification par protéine G
Taille: 100ul, Concentration: 1000 µg/ml by Nanodrop;	Identification du gène (NCBI): 1653	CloneNo.: 1G10G4
Hôte: Mouse	Nom complet: DEAD (Asp-Glu-Ala-Asp) box polypeptide 1	Excitation/Emission maxima wavelengths: 493 nm / 522 nm
Isotype: IgG1	MW calculé 740 aa, 82 kDa	
Immunogen Catalog Number: AG16774	MW observés: 82 kDa	

Applications

Applications testées:
FC (Intra)

Spécificité de l'espèce:
Humain, rat, souris

Informations générales

DDX1 is a DEAD box protein, which is putative RNA helicases with a characteristic asp-glu-ala-asp (DEAD) box motif. DEAD box proteins involve in translation initiation, splicing, and ribosome and spliceosome assembly by altering RNA secondary structure. As a RNA helicase, DDX1 has a role in RNA clearance at DNA double-strand breaks (DSBs), thereby facilitating the template-guided repair of transcriptionally active regions of the genome.

Stockage

Stockage:
Stocker à -20 °C. Éviter toute exposition à la lumière. Stable pendant un an après l'expédition.

Tampon de stockage:
PBS avec glycérol à 50 %, Proclin300 à 0,05 % et BSA à 0,5 %, pH 7,3.

L'aliquotage n'est pas nécessaire pour le stockage à -20C

*** Les 20ul contiennent 0,1% de BSA.

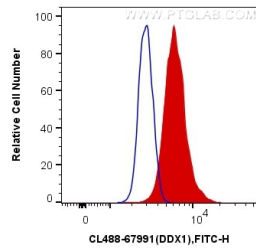
For technical support and original validation data for this product please contact:

T: 1 (888) 4PTGLAB (1-888-478-4522) (toll free
in USA), or 1(312) 455-8498 (outside USA)

E: proteintech@ptglab.com
W: ptglab.com

This product is exclusively available under Proteintech Group brand and is not available to purchase from any other manufacturer.

Données de validation sélectionnées



1×10^6 HeLa cells were intracellularly stained with 0.4 μg Coralite® Plus 488 Anti-Human DDX1 (CL488-67991, Clone:1G10G4) (red), or 0.4 μg x. Cells were fixed and permeabilized with True-Nuclear Transcription Factor Buffer Set.