

À des fins de recherche uniquement

Anticorps Monoclonal anti-RAB9B

Numéro de catalogue: CL488-68031



Informations de base

Numéro de catalogue:	CL488-68031	Numéro d'acquisition GenBank:	BC093756	Méthode de purification:	Purification par protéine G
Taille:	100ul , Concentration: 1000 µg/ml by Nanodrop;	Identification du gène (NCBI):	51209	CloneNo.:	1F11A2
Hôte:	Mouse	Nom complet:	RAB9B, member RAS oncogene family	Dilutions recommandées:	IF 1:50-1:500
Isotype:	IgG1	MW calculé	201 aa, 23 kDa	Excitation/Emission maxima wavelengths:	493 nm / 522 nm
Immunogen Catalog Number:	AG12862	MW observés:	23 kDa		

Applications

Applications testées:	IF	Contrôles positifs:	IF : cellules HeLa,
Spécificité de l'espèce:	Humain		

Informations générales

RAB9B, also named as RAB9L, is involved in the transport of proteins between the endosomes and the trans Golgi network. RAB9B belongs to the Ras-related superfamily of guanine nucleotide binding proteins, which includes the Ral/Rec, Rap, R-Ras, and Rho/Rab subfamilies

Stockage

Stockage:
Stocker à -20 °C. Éviter toute exposition à la lumière. Stable pendant un an après l'expédition.
Tampon de stockage:
PBS avec glycérol à 50 %, Proclin300 à 0,05 % et BSA à 0,5 %, pH 7,3.
L'aliquotage n'est pas nécessaire pour le stockage à -20C

***** Les 20ul contiennent 0,1% de BSA.**

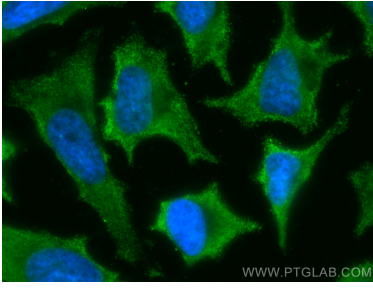
For technical support and original validation data for this product please contact:

T: 1 (888) 4PTGLAB (1-888-478-4522) (toll free in USA), or 1(312) 455-8498 (outside USA)

E: proteintech@ptglab.com
W: ptglab.com

This product is exclusively available under Proteintech Group brand and is not available to purchase from any other manufacturer.

Données de validation sélectionnées



Immunofluorescent analysis of (-20°C Methanol) fixed HeLa cells using CoraLite® Plus 488 RAB9B antibody (CL488-68031, Clone: 1F11A2) at dilution of 1:200.