

À des fins de recherche uniquement

Anticorps Monoclonal anti-DUSP22

Numéro de catalogue: CL488-68032



Informations de base

Numéro de catalogue: CL488-68032	Numéro d'acquisition GenBank: BC022847	Méthode de purification: Purification par protéine A
Taille: 100ul , Concentration: 1000 µg/ml by Nanodrop;	Identification du gène (NCBI): 56940	CloneNo.: 3B8F1
Hôte: Mouse	Nom complet: dual specificity phosphatase 22	Dilutions recommandées: IF 1:50-1:500
Isotype: IgG2a	MW calculé 184 aa, 21 kDa	Excitation/Emission maxima wavelengths: 493 nm / 522 nm
Immunogen Catalog Number: AG9831	MW observés: 21 kDa	

Applications

Applications testées: IF	Contrôles positifs: IF : cellules NIH/3T3,
Spécificité de l'espèce: Humain, Lapin, rat, souris	

Informations générales

DUSP22(Dual specificity protein phosphatase 22) is also named as JSP1, LMWDSP2, MKPX. It has been demonstrated to belong to a new subgroup of small DSPs anchored at the membranes by an N-terminal myristic acid moiety and DUSP22 play a regulatory role in the JNK or p38 MAPK pathways(PMID:17384676). It has 2 isoforms produced by alternative splicing with the molecular weight of 21 kDa and 23 kDa.

Stockage

Stockage:
Stocker à -20 °C. Éviter toute exposition à la lumière. Stable pendant un an après l'expédition.
Tampon de stockage:
PBS avec glycérol à 50 %, Proclin300 à 0,05 % et BSA à 0,5 %, pH 7,3.
L'aliquotage n'est pas nécessaire pour le stockage à -20C

***** Les 20ul contiennent 0,1% de BSA.**

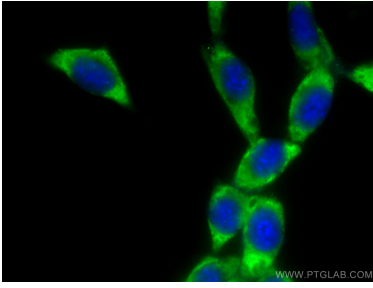
For technical support and original validation data for this product please contact:

T: 1 (888) 4PTGLAB (1-888-478-4522) (toll free
in USA), or 1(312) 455-8498 (outside USA)

E: proteintech@ptglab.com
W: ptglab.com

This product is exclusively available under Proteintech Group brand and is not available to purchase from any other manufacturer.

Données de validation sélectionnées



Immunofluorescent analysis of (-20°C Methanol) fixed NIH/3T3 cells using CoraLite® Plus 488 DUSP22 antibody (CL488-68032, Clone: 3B8F1) at dilution of 1:100.