

À des fins de recherche uniquement

Anticorps Monoclonal anti-GEN1

Numéro de catalogue: CL488-68060



Informations de base

Numéro de catalogue:	CL488-68060	Numéro d'acquisition GenBank:	NM_182625	Méthode de purification:	Purification par protéine G
Taille:	100ul, Concentration: 1000 µg/ml by Nanodrop;	Identification du gène (NCBI):	348654	CloneNo.:	1A10D10
Hôte:	Mouse	Nom complet:	Gen homolog 1, endonuclease (Drosophila)	Excitation/Emission maxima wavelengths:	493 nm / 522 nm
Isotype:	IgG1	MW calculé:	103 kDa		
Immunogen Catalog Number:	AG31247	MW observés:	98-100 kDa		

Applications

Applications testées:
FC (Intra)
Spécificité de l'espèce:
Humain

Informations générales

GEN1 is a endonuclease which resolves Holliday junctions (HJs) by the introduction of symmetrically related cuts across the junction point, to produce nicked duplex products in which the nicks can be readily ligated. GEN1 efficiently cleaves both single and double HJs contained within large recombination intermediates.

Stockage

Stockage:
Stocker à -20 °C. Éviter toute exposition à la lumière. Stable pendant un an après l'expédition.
Tampon de stockage:
PBS avec glycérol à 50 %, Proclin300 à 0,05 % et BSA à 0,5 %, pH 7,3.
L'aliquotage n'est pas nécessaire pour le stockage à -20C

***** Les 20ul contiennent 0,1% de BSA.**

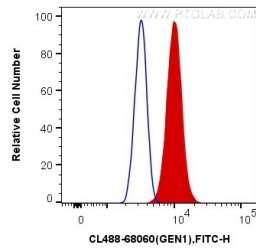
For technical support and original validation data for this product please contact:

T: 1 (888) 4PTGLAB (1-888-478-4522) (toll free in USA), or 1(312) 455-8498 (outside USA)

E: proteintech@ptglab.com
W: ptglab.com

This product is exclusively available under Proteintech Group brand and is not available to purchase from any other manufacturer.

Données de validation sélectionnées



1X10⁶ A431 cells were intracellularly stained with 0.4 ug CoraLite® Plus 488 Anti-Human GEN1 (CL488-68060, Clone:1A10D10) (red), or 0.4 ug Control Antibody. Cells were fixed and permeabilized with Transcription Factor Staining Buffer Kit (PF00011).