

À des fins de recherche uniquement

Anticorps Monoclonal anti-LASP1

Numéro de catalogue: CL488-68080



Informations de base

Numéro de catalogue: CL488-68080	Numéro d'acquisition GenBank: BC012460	Méthode de purification: Purification par protéine G
Taille: 100ul , Concentration: 1000 µg/ml by Nanodrop;	Identification du gène (NCBI): 3927	CloneNo.: 1G4B6
Hôte: Mouse	Nom complet: LIM and SH3 protein 1	Dilutions recommandées: IF 1:50-1:500
Isotype: IgG1	MW calculé 30 kDa	Excitation/Emission maxima wavelengths: 493 nm / 522 nm
Immunogen Catalog Number: AG18101	MW observés: 35-38 kDa	

Applications

Applications testées: FC (Intra), IF	Contrôles positifs: IF : cellules A549,
Spécificité de l'espèce: Humain	

Informations générales

Stockage

Stockage:
Stocker à -20 °C. Éviter toute exposition à la lumière. Stable pendant un an après l'expédition.
Tampon de stockage:
PBS avec glycérol à 50 %, Proclin300 à 0,05 % et BSA à 0,5 %, pH 7,3.
L'aliquotage n'est pas nécessaire pour le stockage à -20C

***** Les 20ul contiennent 0,1% de BSA.**

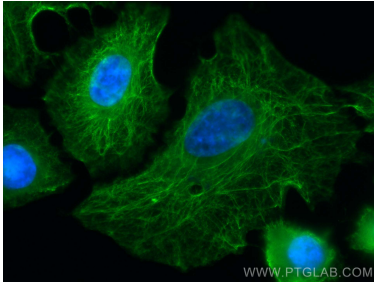
For technical support and original validation data for this product please contact:

T: 1 (888) 4PTGLAB (1-888-478-4522) (toll free
in USA), or 1(312) 455-8498 (outside USA)

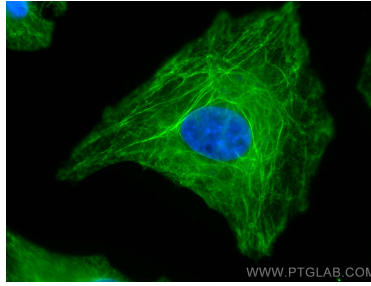
E: proteintech@ptglab.com
W: ptglab.com

This product is exclusively available under Proteintech Group brand and is not available to purchase from any other manufacturer.

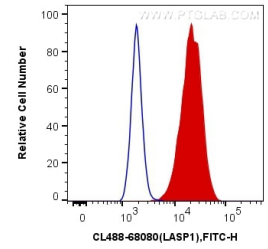
Données de validation sélectionnées



Immunofluorescent analysis of (-20°C Methanol) fixed A549 cells using CoraLite® Plus 488 LASP1 antibody (CL488-68080, Clone: 1G4B6) at dilution of 1:200.



Immunofluorescent analysis of (-20°C Methanol) fixed A549 cells using CoraLite® Plus 488 LASP1 antibody (CL488-68080, Clone: 1G4B6) at dilution of 1:200.



1X10⁶ A549 cells were intracellularly stained with 0.4 ug CoraLite® Plus 488 Anti-Human LASP1 (CL488-68080, Clone:1G4B6) (red), or 0.4 ug Control Antibody. Cells were fixed with 4% PFA and permeabilized with Flow Cytometry Perm Buffer (PF00011-C).