

À des fins de recherche uniquement

Anticorps Monoclonal anti-UBE2D1/2/3/4



Numéro de catalogue: CL488-68138

Informations de base

Numéro de catalogue: CL488-68138	Numéro d'acquisition GenBank: BC003395	Méthode de purification: Purification par protéine G
Taille: 100ul , Concentration: 1000 µg/ml by Nanodrop;	Identification du gène (NCBI): 7323	CloneNo.: 1C7D12
Hôte: Mouse	Nom complet: ubiquitin-conjugating enzyme E2D 3 (UBC4/5 homolog, yeast)	Dilutions recommandées: IF 1:50-1:500
Isotype: IgG1	MW calculé 17 kDa	Excitation/Emission maxima wavelengths: 493 nm / 522 nm
Immunogen Catalog Number: AG2278		

Applications

Applications testées: IF	Contrôles positifs: IF : cellules A431,
Spécificité de l'espèce: Humain, rat, souris	

Informations générales

Ubiquitination is a post-translational modification pathway or is part of the specific protein-degradation pathway by the 26S proteasome. Ubiquitination of a target protein involves multistep enzymatic reaction catalyzed by a cascade of enzymes including Ub-activating enzymes (E1s), Ub-conjugating enzymes (E2s) and Ub ligases (E3s) (PMID: 23542885). UBE2D family, which has 4 members named as UBE2D1/2/3/4, is an E2 ubiquitin-conjugating enzyme family in the ubiquitin-proteasome system. This antibody can recognize all the four members of UBE2D due to the high homology.

Stockage

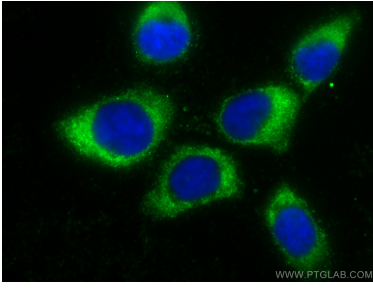
Stockage:
Stocker à -20 °C. Éviter toute exposition à la lumière. Stable pendant un an après l'expédition.
Tampon de stockage:
PBS avec glycérol à 50 %, Proclin300 à 0,05 % et BSA à 0,5 %, pH 7,3.
L'aliquotage n'est pas nécessaire pour le stockage à -20C

***** Les 20ul contiennent 0,1% de BSA.**

For technical support and original validation data for this product please contact:
T: 1 (888) 4PTGLAB (1-888-478-4522) (toll free in USA), or 1(312) 455-8498 (outside USA) E: proteintech@ptglab.com
W: ptglab.com

This product is exclusively available under Proteintech Group brand and is not available to purchase from any other manufacturer.

Données de validation sélectionnées



Immunofluorescent analysis of (-20°C Methanol) fixed A431 cells using CoraLite® Plus 488 UBE2D1/2/3/4 antibody (CL488-68138, Clone: 1C7D12) at dilution of 1:200.