

À des fins de recherche uniquement

Anticorps Monoclonal anti-LANCL1

Numéro de catalogue: CL488-68160



Informations de base

Numéro de catalogue: CL488-68160	Numéro d'acquisition GenBank: BC028685	Méthode de purification: Purification par protéine G
Taille: 100ul, Concentration: 1000 µg/ml by Nanodrop;	Identification du gène (NCBI): 10314	CloneNo.: 2H6E8
Hôte: Mouse	Nom complet: LanC lantibiotic synthetase component C-like 1 (bacterial)	Dilutions recommandées: IF 1:50-1:500
Isotype: IgG1	MW calculé 399 aa, 45 kDa	Excitation/Emission maxima wavelengths: 493 nm / 522 nm
Immunogen Catalog Number: AG32665	MW observés: 40 kDa	

Applications

Applications testées: IF	Contrôles positifs: IF : cellules U-251,
Spécificité de l'espèce: Humain, porc, rat, souris	

Informations générales

LanCL1 (also known as P40 or GRP69A), is homologous to bacterial lanthionine synthetase C (LanC) family, which is involved in the biosynthesis of antimicrobial peptides (lantibiotics). LanCL1 was identified as a reduced glutathione (GSH)-binding protein and primarily expressed in neural tissues and testis.

Stockage

Stockage:
Stocker à -20 °C. Éviter toute exposition à la lumière. Stable pendant un an après l'expédition.
Tampon de stockage:
PBS avec glycérol à 50 %, Proclin300 à 0,05 % et BSA à 0,5 %, pH 7,3.
L'aliquotage n'est pas nécessaire pour le stockage à -20C

***** Les 20ul contiennent 0,1% de BSA.**

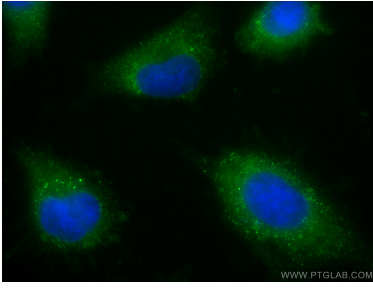
For technical support and original validation data for this product please contact:

T: 1 (888) 4PTGLAB (1-888-478-4522) (toll free
in USA), or 1(312) 455-8498 (outside USA)

E: proteintech@ptglab.com
W: ptglab.com

This product is exclusively available under Proteintech Group brand and is not available to purchase from any other manufacturer.

Données de validation sélectionnées



Immunofluorescent analysis of (-20°C Ethanol) fixed U-251 cells using CoraLite® Plus 488 LANCL1 antibody (CL488-68160, Clone: 2H6E8) at dilution of 1:200.