

À des fins de recherche uniquement

Anticorps Monoclonal anti-ATP6V1B1

Numéro de catalogue: CL488-68219



Informations de base

Numéro de catalogue: CL488-68219	Numéro d'acquisition GenBank: BC063411	Méthode de purification: Purification par protéine G
Taille: 100ul, Concentration: 1000 µg/ml by Nanodrop;	Identification du gène (NCBI): 525	CloneNo.: 1G10A8
Hôte: Mouse	Nom complet: ATPase, H ⁺ transporting, lysosomal 56/58kDa, V1 subunit B1	Dilutions recommandées: IF 1:50-1:500
Isotype: IgG1	MW calculé 57 kDa	Excitation/Emission maxima wavelengths: 493 nm / 522 nm
Immunogen Catalog Number: AG7405	MW observés: 56 kDa	

Applications

Applications testées: IF	Contrôles positifs: IF : cellules HEK-293,
Spécificité de l'espèce: Humain, Lapin, porc, rat, souris	

Informations générales

ATP6V1B1, also named ATP6B1, VATB and VPP3, belongs to the ATPase alpha/beta chains family. ATP6V1B1 is mainly expressed in kidney. ATP6V1B1 is essential for the proper assembly and activity of V-ATPase. In renal intercalated cells, ATP6V1B1 mediates secretion of protons (H⁺) into the urine thereby ensuring correct urinary acidification. The calculated molecular weight of ATP6V1B1 is 57 kDa.

Stockage

Stockage:
Stocker à -20 °C. Éviter toute exposition à la lumière. Stable pendant un an après l'expédition.
Tampon de stockage:
PBS avec glycérol à 50 %, Proclin300 à 0,05 % et BSA à 0,5 %, pH 7,3.
L'aliquotage n'est pas nécessaire pour le stockage à -20C

***** Les 20ul contiennent 0,1% de BSA.**

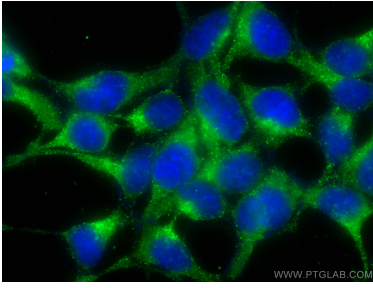
For technical support and original validation data for this product please contact:

T: 1 (888) 4PTGLAB (1-888-478-4522) (toll free
in USA), or 1(312) 455-8498 (outside USA)

E: proteintech@ptglab.com
W: ptglab.com

This product is exclusively available under Proteintech Group brand and is not available to purchase from any other manufacturer.

Données de validation sélectionnées



Immunofluorescent analysis of (-20°C Ethanol)
fixed HEK-293 cells using CoraLite® Plus 488
ATP6V1B1 antibody (CL488-68219, Clone: 1G10A8)
at dilution of 1:100.