

À des fins de recherche uniquement

Anticorps Monoclonal anti-CD59

Numéro de catalogue: CL488-68222



Informations de base

Numéro de catalogue: CL488-68222	Numéro d'acquisition GenBank: BC001506	Méthode de purification: Purification par protéine A
Taille: 100ul , Concentration: 1000 µg/ml by Nanodrop;	Identification du gène (NCBI): 966	CloneNo.: 1E3A1
Hôte: Mouse	Nom complet: CD59 molecule, complement regulatory protein	Dilutions recommandées: IF 1:50-1:500
Isotype: IgG2b	MW calculé 19 kDa	Excitation/Emission maxima wavelengths: 493 nm / 522 nm
Immunogen Catalog Number: AG32834	MW observés: 18-25 kDa	

Applications

Applications testées: IF	Contrôles positifs: IF : tissu placentaire humain,
Spécificité de l'espèce: Humain	

Informations générales

CD59, also named as MIC11, MIN1, MIN2, MIN3, MSK21, M1RL, MAC1F, HRF20 and 1F5 antigen, is a cell surface molecule glycoprotein with MW 18-25 kDa. It acts as a determinant of proximal-distal cell identity. CD59 acts by binding to the C8 and/or C9 complements of the assembling membrane attack complex (MAC), thereby preventing incorporation of the multiple copies of C9 required for complete formation of the osmolytic pore. It is involved in signal transduction for T-cell activation complexed to a protein tyrosine kinase.

Stockage

Stockage:
Stocker à -20 °C. Éviter toute exposition à la lumière. Stable pendant un an après l'expédition.
Tampon de stockage:
PBS avec glycérol à 50 %, Proclin300 à 0,05 % et BSA à 0,5 %, pH 7,3.
L'aliquotage n'est pas nécessaire pour le stockage à -20C

***** Les 20ul contiennent 0,1% de BSA.**

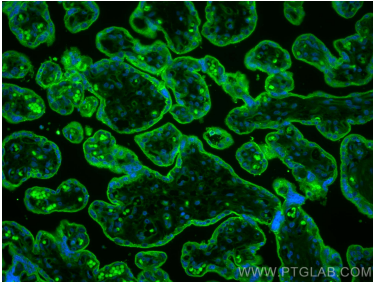
For technical support and original validation data for this product please contact:

T: 1 (888) 4PTGLAB (1-888-478-4522) (toll free
in USA), or 1(312) 455-8498 (outside USA)

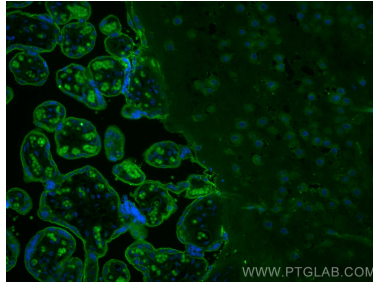
E: proteintech@ptglab.com
W: ptglab.com

This product is exclusively available under Proteintech Group brand and is not available to purchase from any other manufacturer.

Données de validation sélectionnées



Immunofluorescent analysis of (4% PFA) fixed human placenta tissue using CoraLite® Plus 488 CD59 antibody (CL488-68222, Clone: 1E3A1) at dilution of 1:200.



Immunofluorescent analysis of (4% PFA) fixed human placenta tissue using CoraLite® Plus 488 CD59 antibody (CL488-68222, Clone: 1E3A1) at dilution of 1:200.