

À des fins de recherche uniquement

# Anticorps Recombinant de lapin anti-DDX21



Numéro de catalogue: **CL488-80932**

## Informations de base

<b>Numéro de catalogue:</b> CL488-80932	<b>Numéro d'acquisition GenBank:</b> BC008071	<b>Méthode de purification:</b> Purification par protéine A
<b>Taille:</b> 100ul , Concentration: 1000 µg/ml by Nanodrop;	<b>Identification du gène (NCBI):</b> 9188	<b>CloneNo.:</b> 5E7
<b>Hôte:</b> Lapin	<b>Nom complet:</b> DEAD (Asp-Glu-Ala-Asp) box polypeptide 21	<b>Dilutions recommandées:</b> IF 1:50-1:500
<b>Isotype:</b> IgG	<b>MW calculé</b> 87 kDa	<b>Excitation/Emission maxima wavelengths:</b> 493 nm / 522 nm
<b>Immunogen Catalog Number:</b> AG0804	<b>MW observés:</b> 87 kDa	

## Applications

<b>Applications testées:</b> IF	<b>Contrôles positifs:</b> IF : cellules HepG2,
<b>Spécificité de l'espèce:</b> Humain	

## Informations générales

DDX21 protein belongs to DEAD box protein family which is characterized by the conserved motif Asp-Glu-Ala-Asp (DEAD). As a putative RNA helicase, DDX21 unwinds double-stranded RNA, folds single-stranded RNA and is involved in process including ribosomal RNA biogenesis, RNA editing and general transcription. Interaction of DDX21 and c-Jun was reported in ribosomal RNA processing. DDX21 exists as two isoforms, molecular weight of modified isoform one is about 87 -100 kDa, and the post-modified isoform is about 75-85 kDa.

## Stockage

**Stockage:**  
Stocker à -20 °C. Éviter toute exposition à la lumière. Stable pendant un an après l'expédition.  
**Tampon de stockage:**  
PBS avec glycérol à 50 %, Proclin300 à 0,05 % et BSA à 0,5 %, pH 7,3.  
L'aliquotage n'est pas nécessaire pour le stockage à -20C

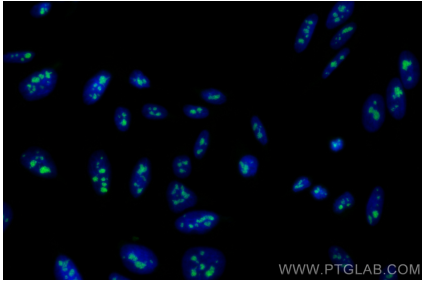
**\*\*\* Les 20ul contiennent 0,1% de BSA.**

For technical support and original validation data for this product please contact:  
T: 1 (888) 4PTGLAB (1-888-478-4522) (toll free in USA), or 1(312) 455-8498 (outside USA) E: [proteintech@ptglab.com](mailto:proteintech@ptglab.com) W: [ptglab.com](http://ptglab.com)

This product is exclusively available under Proteintech Group brand and is not available to purchase from any other manufacturer.

---

## Données de validation sélectionnées



Immunofluorescent analysis of (4% PFA) fixed HepG2 cells using CoraLite® Plus 488 DDX21 antibody (CL488-80932, Clone: 5E7) at dilution of 1:200.