

À des fins de recherche uniquement

# Anticorps Polyclonal de lapin anti-Hémoglobine Epsilon



Numéro de catalogue: **CL555-12361**

## Informations de base

Numéro de catalogue: CL555-12361	Numéro d'acquisition GenBank: BC015537	Méthode de purification: Purification par affinité contre l'antigène
Taille: 100ul , Concentration: 500 µg/ml by Nanodrop;	Identification du gène (NCBI): 3046	Excitation/Emission maxima wavelengths: 557 nm / 570nm
Hôte: Lapin	Nom complet: hemoglobin, epsilon 1	
Isotype: IgG	MW calculé: 147 aa, 16 kDa	
Immunogen Catalog Number: AG3026	MW observés: 12-16 kDa	

## Applications

Applications testées:  
FC (Intra)

Spécificité de l'espèce:  
Humain, rat, souris

## Informations générales

The hemoglobin molecule is a tetramer consisting of two alpha- and two beta-globin-like chains. HBE1 (hemoglobin epsilon chain) is a beta-type chain of hemoglobin predominantly expressed during the embryonic stage (21321359). The HBE1 has been regarded as the best marker for fetal nucleated red blood cells (NRBCs). This antibody can be used to label and isolate fetal cells from maternal blood and may be useful in prenatal diagnosis (15906407).

## Stockage

Stockage:  
Stocker à -20 °C. Éviter toute exposition à la lumière. Stable pendant un an après l'expédition.

Tampon de stockage:  
PBS avec glycérol à 50 %, Proclin300 à 0,05 % et BSA à 0,5 %, pH 7,3.

L'aliquotage n'est pas nécessaire pour le stockage à -20C

**\*\*\* Les 20ul contiennent 0,1% de BSA.**

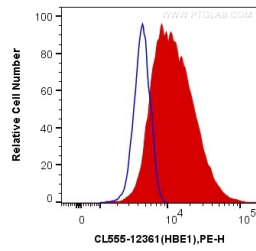
For technical support and original validation data for this product please contact:

T: 1 (888) 4PTGLAB (1-888-478-4522) (toll free in USA), or 1(312) 455-8498 (outside USA)

E: [proteintech@ptglab.com](mailto:proteintech@ptglab.com)  
W: [ptglab.com](http://ptglab.com)

**This product is exclusively available under Proteintech Group brand and is not available to purchase from any other manufacturer.**

## Données de validation sélectionnées



1X10<sup>6</sup> K-562 cells were intracellularly stained with 0.4 ug CoraLite®555 Anti-Human Hemoglobin Epsilon (CL555-12361) (red), or 0.4 ug Control Antibody. Cells were fixed with 4% PFA and permeabilized with Flow Cytometry Perm Buffer (PF00011-C).