

À des fins de recherche uniquement

Anticorps Polyclonal de lapin anti-MEK6



Numéro de catalogue: **CL555-12745**

Informations de base

Numéro de catalogue: CL555-12745	Numéro d'acquisition GenBank: BC012009	Méthode de purification: Purification par affinité contre l'antigène
Taille: 100ul , Concentration: 1000 µg/ml by Nanodrop;	Identification du gène (NCBI): 5608	Dilutions recommandées: IF 1:50-1:500
Hôte: Lapin	Nom complet: mitogen-activated protein kinase kinase 6	Excitation/Emission maxima wavelengths: 557 nm / 570nm
Isotype: IgG	MW calculé: 334 aa, 37 kDa	
Immunogen Catalog Number: AG3706	MW observés: 37 kDa	

Applications

Applications testées: IF	Contrôles positifs: IF : cellules HepG2,
Spécificité de l'espèce: Humain, souris	

Informations générales

Stockage

Stockage:
Stocker à -20 °C. Éviter toute exposition à la lumière.
Tampon de stockage:
PBS avec glycérol à 50 %, Proclin300 à 0,05 % et BSA à 0,5 %, pH 7,3.
L'aliquotage n'est pas nécessaire pour le stockage à -20C

***** Les 20ul contiennent 0,1% de BSA.**

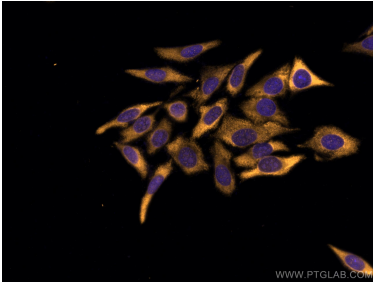
For technical support and original validation data for this product please contact:

T: 1 (888) 4PTGLAB (1-888-478-4522) (toll free in USA), or 1(312) 455-8498 (outside USA)

E: proteintech@ptglab.com
W: ptglab.com

This product is exclusively available under Proteintech Group brand and is not available to purchase from any other manufacturer.

Données de validation sélectionnées



Immunofluorescent analysis of (-20°C Ethanol) fixed HepG2 cells using CoraLite®555 MEK6 antibody (CL555-12745) at dilution of 1:200.