

À des fins de recherche uniquement

# Anticorps Polyclonal de lapin anti-CRCP



Numéro de catalogue: **CL555-14348**

## Informations de base

Numéro de catalogue: CL555-14348	Numéro d'acquisition GenBank: BC040107	Méthode de purification: Purifié par affinité contre l'antigène
Taille: 100ul , Concentration: 1000 µg/ml by Nanodrop;	Identification du gène (NCBI): 27297	Excitation/Emission maxima wavelengths: 557 nm / 570nm
Hôte: Lapin	Nom complet: CGRP receptor component	
Isotype: IgG	MW calculé 17 kDa	
Immunogen Catalog Number: AG5689	MW observés: 20 kDa	

## Applications

Applications testées:  
FC (Intra)  
Spécificité de l'espèce:  
Humain, rat, souris

## Informations générales

### Stockage

Stockage:  
Stocker à -20 °C. Éviter toute exposition à la lumière.  
Tampon de stockage:  
PBS avec glycérol à 50 %, Proclin300 à 0,05 % et BSA à 0,5 %, pH 7,3.  
L'aliquotage n'est pas nécessaire pour le stockage à -20C

**\*\*\* Les 20ul contiennent 0,1% de BSA.**

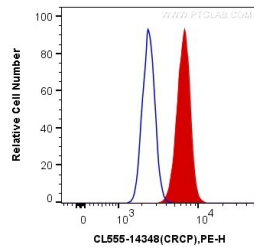
For technical support and original validation data for this product please contact:

T: 1 (888) 4PTGLAB (1-888-478-4522) (toll free  
in USA), or 1(312) 455-8498 (outside USA)

E: [proteintech@ptglab.com](mailto:proteintech@ptglab.com)  
W: [ptglab.com](http://ptglab.com)

This product is exclusively available under Proteintech Group brand and is not available to purchase from any other manufacturer.

## Données de validation sélectionnées



1X10<sup>6</sup> Raji cells were intracellularly stained with 0.5 ug CoraLite®555 Anti-Human CRCP (CL555-14348) (red), or 0.5 ug Control Antibody. Cells were fixed and permeabilized with Transcription Factor Staining Buffer Kit (PF00011).