

À des fins de recherche uniquement

# Anticorps Polyclonal de lapin anti-BCL10



Numéro de catalogue: **CL555-17732** **Phare**

## Informations de base

Numéro de catalogue: CL555-17732	Numéro d'acquisition GenBank: BC053617	Méthode de purification: Purification par affinité contre l'antigène
Taille: 100ul, Concentration: 1000 µg/ml by Nanodrop;	Identification du gène (NCBI): 8915	Dilutions recommandées: IF 1:50-1:500
Hôte: Lapin	Nom complet: B-cell CLL/lymphoma 10	Excitation/Emission maxima wavelengths: 557 nm / 570nm
Isotype: IgG	MW calculé: 233 aa, 26 kDa	
Immunogen Catalog Number: AG12170	MW observés: 30 kDa	

## Applications

Applications testées: IF	Contrôles positifs: IF : cellules A549,
Spécificité de l'espèce: Humain, rat, souris	

## Informations générales

The gene encoding BCL10 was identified by its recurrent translocation t(1;14)(p22;q32) in a case of mucosa-associated lymphoid tissue (MALT) lymphoma. BCL10 contains a caspase recruitment domain (CARD), and has been shown to induce apoptosis and to activate NF-kappaB.

## Stockage

**Stockage:**  
Stocker à -20 °C. Éviter toute exposition à la lumière.  
**Tampon de stockage:**  
PBS avec glycérol à 50 %, Proclin300 à 0,05 % et BSA à 0,5 %, pH 7,3.  
L'aliquotage n'est pas nécessaire pour le stockage à -20C

**\*\*\* Les 20ul contiennent 0,1% de BSA.**

For technical support and original validation data for this product please contact:

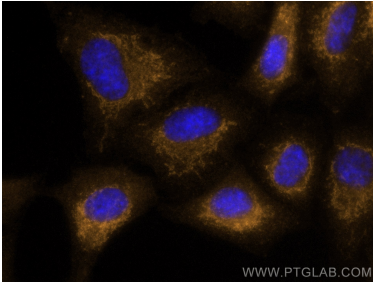
T: 1 (888) 4PTGLAB (1-888-478-4522) (toll free in USA), or 1(312) 455-8498 (outside USA)

E: [proteintech@ptglab.com](mailto:proteintech@ptglab.com)  
W: [ptglab.com](http://ptglab.com)

**This product is exclusively available under Proteintech Group brand and is not available to purchase from any other manufacturer.**

---

## Données de validation sélectionnées



Immunofluorescent analysis of (4% PFA) fixed A549 cells using CoraLite®555 BCL10 antibody (CL555-17732) at dilution of 1:200.