

À des fins de recherche uniquement

# Anticorps Polyclonal de lapin anti-EPCAM



Numéro de catalogue: **CL555-21050** **Phare**

## Informations de base

Numéro de catalogue: CL555-21050	Numéro d'acquisition GenBank: BC014785	Méthode de purification: Purification par affinité contre l'antigène
Taille: 100ul, Concentration: 1000 µg/ml by Nanodrop;	Identification du gène (NCBI): 4072	Excitation/Emission maxima wavelengths: 557 nm / 570nm
Hôte: Lapin	Nom complet: epithelial cell adhesion molecule	
Isotype: IgG	MW calculé: 314 aa, 35 kDa	
Immunogen Catalog Number: AG15393	MW observés: 35-40 kDa	

## Applications

Applications testées:  
FC  
Spécificité de l'espèce:  
Humain, souris

## Informations générales

Epithelial cell adhesion molecule (EpCAM, CD326) is a type I transmembrane glycoprotein that functions as a homophilic, epithelial-specific intercellular cell-adhesion molecule. In addition to cell adhesion, EpCAM is also involved in cellular signaling, cell migration, proliferation, and differentiation. EpCAM is highly expressed on most carcinomas and therefore of potential use as a diagnostic and prognostic marker for a variety of carcinomas, and has become a therapeutic target. EpCAM may occur in distinct forms due to glycosylation. (PMID: 20837599; 19249674; 21576002; 22647938; 12691820)

## Stockage

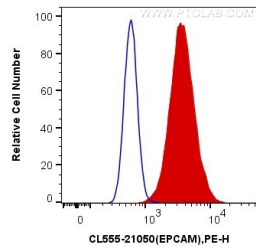
Stockage:  
Stocker à -20 °C. Éviter toute exposition à la lumière. Stable pendant un an après l'expédition.  
Tampon de stockage:  
PBS avec glycérol à 50 %, Proclin300 à 0,05 % et BSA à 0,5 %, pH 7,3.  
L'aliquotage n'est pas nécessaire pour le stockage à -20C

**\*\*\* Les 20ul contiennent 0,1% de BSA.**

For technical support and original validation data for this product please contact:  
T: 1 (888) 4PTGLAB (1-888-478-4522) (toll free in USA), or 1(312) 455-8498 (outside USA) E: [proteintech@ptglab.com](mailto:proteintech@ptglab.com) W: [ptglab.com](http://ptglab.com)

This product is exclusively available under Proteintech Group brand and is not available to purchase from any other manufacturer.

## Données de validation sélectionnées



1X10<sup>6</sup> MCF-7 cells were surface stained with 0.4 ug CoraLite®555 Anti-Human EPCAM (CL555-21050) (red), or 0.4 ug Control Antibody. Cells were not fixed.