

À des fins de recherche uniquement

Anticorps Polyclonal de lapin anti-Cytokeratin 7



Numéro de catalogue: **CL555-22208**

Informations de base

Numéro de catalogue:
CL555-22208

Taille:
100ul , Concentration: 1000 µg/ml by
Nanodrop;

Hôte:
Lapin

Isotype:
IgG

Immunogen Catalog Number:
AG17528

Numéro d'acquisition GenBank:
BC002700

Identification du gène (NCBI):

Nom complet:
keratin 7

MW calculé
469 aa, 51 kDa

Méthode de purification:
Purification par affinité contre
l'antigène

Dilutions recommandées:
IF 1:50-1:500

Excitation/Emission maxima
wavelengths:
557 nm / 570nm

Applications

Applications testées:
FC (Intra), IF
Spécificité de l'espèce:
Humain

Contrôles positifs:
IF : cellules HeLa,

Informations générales

Stockage

Stockage:
Stocker à -20 °C. Éviter toute exposition à la lumière.
Tampon de stockage:
PBS avec glycérol à 50 %, Proclin300 à 0,05 % et BSA à 0,5 %, pH 7,3.
L'aliquotage n'est pas nécessaire pour le stockage à -20C

***** Les 20ul contiennent 0,1% de BSA.**

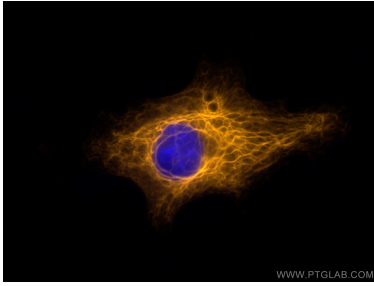
For technical support and original validation data for this product please contact:

T: 1 (888) 4PTGLAB (1-888-478-4522) (toll free
in USA), or 1(312) 455-8498 (outside USA)

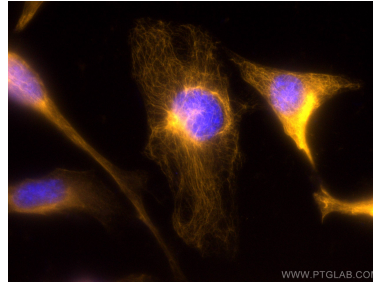
E: proteintech@ptglab.com
W: ptglab.com

This product is exclusively available under Proteintech Group brand and is not available to purchase from any other manufacturer.

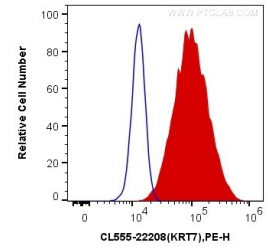
Données de validation sélectionnées



Immunofluorescent analysis of (-20°C Ethanol) fixed HeLa cells using CoraLite®555 Cytokeratin 7 antibody (CL555-22208) at dilution of 1:100.



Immunofluorescent analysis of (-20°C Ethanol) fixed HeLa cells using CoraLite®555 Cytokeratin 7 antibody (CL555-22208) at dilution of 1:100.



1X10⁶ HeLa cells were intracellularly stained with 0.4 ug CoraLite®555 Anti-Human Cytokeratin 7 (CL555-22208) (red), or 0.4 ug Control Antibody. Cells were fixed with 4% PFA and permeabilized with Flow Cytometry Perm Buffer (PF00011-C).