

À des fins de recherche uniquement

Anticorps Polyclonal de lapin anti-NDRG1



Numéro de catalogue: **CL555-26902**

Phare

Informations de base

Numéro de catalogue: CL555-26902	Numéro d'acquisition GenBank: BC006260	Méthode de purification: Purification par affinité contre l'antigène
Taille: 100ul , Concentration: 1000 µg/ml by Nanodrop;	Identification du gène (NCBI): 10397	Dilutions recommandées: IF 1:50-1:500
Hôte: Lapin	Nom complet: N-myc downstream regulated 1	Excitation/Emission maxima wavelengths: 557 nm / 570nm
Isotype: IgG	MW calculé 43 kDa	
Immunogen Catalog Number: AG25424	MW observés: 43 kDa	

Applications

Applications testées: IF	Contrôles positifs: IF : cellules HeLa,
Spécificité de l'espèce: Humain	

Informations générales

NDRG1 is a member of the N-myc down-regulated gene family which belongs to the alpha/beta hydrolase superfamily. NDRG1 is a highly conserved cytoplasmic protein involved in cell growth arrest and proliferation, cell differentiation, DNA damage response, heavy metal response, the hypoxia response, tumorigenesis, and metastasis. NDRG1 is a potent metastasis suppressor in multiple tumor-types. NDRG1 appears to serve as a putative tumor suppressor and is down-regulated in colorectal, gastric, cervical, ovarian and prostate cancers.

Stockage

Stockage:
Stocker à -20 °C. Éviter toute exposition à la lumière.
Tampon de stockage:
PBS avec glycérol à 50 %, Proclin300 à 0,05 % et BSA à 0,5 %, pH 7,3.
L'aliquotage n'est pas nécessaire pour le stockage à -20C

***** Les 20ul contiennent 0,1% de BSA.**

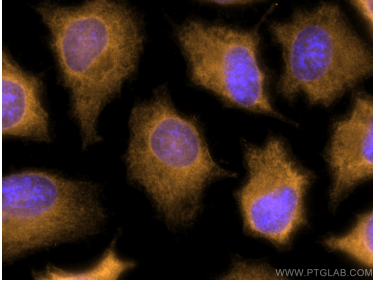
For technical support and original validation data for this product please contact:

T: 1 (888) 4PTGLAB (1-888-478-4522) (toll free in USA), or 1(312) 455-8498 (outside USA)

E: proteintech@ptglab.com
W: ptglab.com

This product is exclusively available under Proteintech Group brand and is not available to purchase from any other manufacturer.

Données de validation sélectionnées



Immunofluorescent analysis of (-20°C Ethanol) fixed HeLa cells using CoraLite®555 NDRG1 antibody (CL555-26902) at dilution of 1:200.