

À des fins de recherche uniquement

# Anticorps Monoclonal anti-CALD1

Numéro de catalogue: **CL555-66693** **Phare**



## Informations de base

Numéro de catalogue: CL555-66693	Numéro d'acquisition GenBank: BC040354	Méthode de purification: Purification par protéine A
Taille: 100ul , Concentration: 1000 µg/ml by 800 Nanodrop;	Identification du gène (NCBI): 800	CloneNo.: 1E1C11
Hôte: Mouse	Nom complet: caldesmon 1	Dilutions recommandées: IF 1:50-1:500
Isotype: IgG2b	MW calculé 538 aa, 63 kDa	Excitation/Emission maxima wavelengths: 557 nm / 570nm
Immunogen Catalog Number: AG13676	MW observés: 70 kDa~75 kDa	

## Applications

Applications testées: FC (Intra), IF	Contrôles positifs: IF : cellules HeLa,
Spécificité de l'espèce: Humain, rat, souris	

## Informations générales

### Stockage

**Stockage:**  
Stocker à -20 °C. Éviter toute exposition à la lumière.  
**Tampon de stockage:**  
PBS avec glycérol à 50 %, Proclin300 à 0,05 % et BSA à 0,5 %, pH 7,3.  
L'aliquotage n'est pas nécessaire pour le stockage à -20C

**\*\*\* Les 20ul contiennent 0,1% de BSA.**

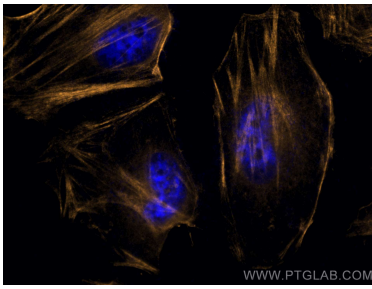
For technical support and original validation data for this product please contact:

T: 1 (888) 4PTGLAB (1-888-478-4522) (toll free  
in USA), or 1(312) 455-8498 (outside USA)

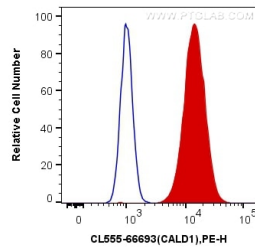
E: [proteintech@ptglab.com](mailto:proteintech@ptglab.com)  
W: [ptglab.com](http://ptglab.com)

**This product is exclusively available under Proteintech Group brand and is not available to purchase from any other manufacturer.**

## Données de validation sélectionnées



Immunofluorescent analysis of (4% PFA) fixed HeLa cells using CoraLite@555 CALD1 antibody (CL555-66693, Clone: 1E1C11) at dilution of 1:200.



1X10<sup>6</sup> NIH/3T3 cells were intracellularly stained with 0.4 ug CoraLite@555 Anti-Human CALD1 (CL555-66693, Clone:1E1C11) (red), or 0.4 ug Control Antibody. Cells were fixed with 4% PFA and permeabilized with Flow Cytometry Perm Buffer (PF00011-C).