

À des fins de recherche uniquement

# Anticorps Monoclonal anti-eIF4G2/DAP5



Numéro de catalogue: **CL555-67428**

## Informations de base

Numéro de catalogue: CL555-67428	Numéro d'acquisition GenBank: BC043149	Méthode de purification: Purification par protéine A
Taille: 100ul , Concentration: 1000 µg/ml by Nanodrop;	Identification du gène (NCBI): 1982	CloneNo.: 3C11A3
Hôte: Mouse	Nom complet: eukaryotic translation initiation factor 4 gamma, 2	Dilutions recommandées: IF 1:300-1:1200
Isotype: IgG2a	MW calculé 907 aa, 102 kDa	Excitation/Emission maxima wavelengths: 557 nm / 570 nm
Immunogen Catalog Number: AG12080	MW observés: 97 kDa	

## Applications

Applications testées: FC (Intra), IF	Contrôles positifs: IF : cellules HepG2,
Spécificité de l'espèce: Humain, rat, souris	

## Informations générales

### Stockage

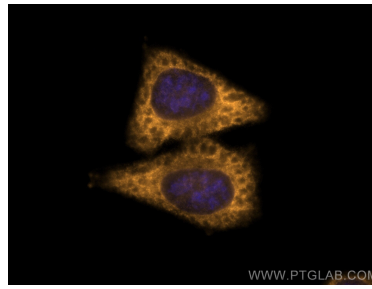
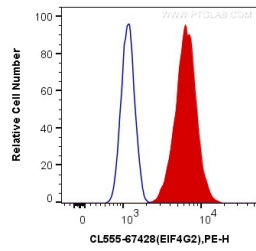
**Stockage:**  
Stocker à -20 °C. Éviter toute exposition à la lumière. Stable pendant un an après l'expédition.  
**Tampon de stockage:**  
PBS avec glycérol à 50 %, Proclin300 à 0,05 % et BSA à 0,5 %, pH 7,3.  
L'aliquotage n'est pas nécessaire pour le stockage à -20C

**\*\*\* Les 20ul contiennent 0,1% de BSA.**

For technical support and original validation data for this product please contact:  
T: 1 (888) 4PTGLAB (1-888-478-4522) (toll free in USA), or 1(312) 455-8498 (outside USA) E: [proteintech@ptglab.com](mailto:proteintech@ptglab.com) W: [ptglab.com](http://ptglab.com)

**This product is exclusively available under Proteintech Group brand and is not available to purchase from any other manufacturer.**

## Données de validation sélectionnées



1X10<sup>6</sup> HeLa cells were intracellularly stained with 0.4 ug CoraLite®555 Anti-Human eIF4G2/DAP5 (CL555-67428, Clone:3C11A3) (red), or 0.4 ug Control Antibody. Cells were fixed with 4% PFA and permeabilized with Flow Cytometry Perm Buffer (PF00011-C).

Immunofluorescent analysis of (-20°C Ethanol) fixed HepG2 cells using CoraLite®555 eIF4G2/DAP5 antibody (CL555-67428, Clone: 3C11A3) at dilution of 1:600.