

À des fins de recherche uniquement

# Anticorps Polyclonal de lapin anti-Sestrin 2



Numéro de catalogue: **CL594-10795** **Phare**

## Informations de base

Numéro de catalogue:	CL594-10795	Numéro d'acquisition GenBank:	BC013304	Méthode de purification:	Purification par affinité contre l'antigène
Taille:	100ul , Concentration: 1000 µg/ml by Nanodrop;	Identification du gène (NCBI):	83667	Dilutions recommandées:	IF 1:50-1:500
Hôte:	Lapin	Nom complet:	sestrin 2	Excitation/Emission maxima wavelengths:	588 nm / 604 nm
Isotype:	IgG	MW calculé	54 kDa		
Immunogen Catalog Number:	AG1247	MW observés:	54-60 kDa		

## Applications

Applications testées:	IF	Contrôles positifs:	IF : cellules HeLa,
Spécificité de l'espèce:	Humain, rat, souris		

## Informations générales

SESN is a family of highly conserved, stress-inducible genes that can defend the cell against oxidative damage and oncogenic signaling. SESN2, which belongs to the SESN family, has been implicated as a tumor suppressor that can inhibit angiogenesis and promote autophagy, underscoring the importance of elucidating the molecular mechanism by which SESN2 regulates pathways of metabolism and survival.(PMID:22363791). Sesn2 encodes a 480 amino acid protein which can run as a 60 kDa band on SDS-polyacrylamide gel electrophoresis(PMID:20878915).

## Stockage

**Stockage:**  
Stocker à -20 °C. Éviter toute exposition à la lumière.  
**Tampon de stockage:**  
PBS avec glycérol à 50 %, Proclin300 à 0,05 % et BSA à 0,5 %, pH 7,3.  
L'aliquotage n'est pas nécessaire pour le stockage à -20C

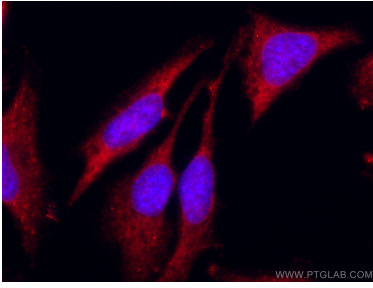
**\*\*\* Les 20ul contiennent 0,1% de BSA.**

For technical support and original validation data for this product please contact:  
T: 1 (888) 4PTGLAB (1-888-478-4522) (toll free in USA), or 1(312) 455-8498 (outside USA) E: proteintech@ptglab.com W: ptglab.com

This product is exclusively available under Proteintech Group brand and is not available to purchase from any other manufacturer.

---

## Données de validation sélectionnées



Immunofluorescent analysis of (-20°C Ethanol) fixed HeLa cells using CoraLite®594 Sestrin 2 antibody (CL594-10795) at dilution of 1:100.