

À des fins de recherche uniquement

Anticorps Polyclonal de lapin anti-IBA1



Numéro de catalogue: **CL594-10904**

Phare

1 Publications

Informations de base

Numéro de catalogue:

CL594-10904

Taille:

100ul, Concentration: 1000 µg/ml by 199

Nanodrop;

Hôte:

Lapin

Isotype:

IgG

Immunogen Catalog Number:

AG1363

Numéro d'acquisition GenBank:

BC009474

Identification du gène (NCBI):

199

Nom complet:

allograft inflammatory factor 1

MW calculé

17 kDa

Méthode de purification:

Purification par affinité contre l'antigène

Dilutions recommandées:

IF 1:50-1:500

Excitation/Emission maxima

wavelengths:

588 nm / 604 nm

Applications

Applications testées:

IF

Demandes citées:

IF

Spécificité de l'espèce:

Humain, rat, souris

Espèces citées:

souris

Contrôles positifs:

IF : tissu cérébral de rat, BV-2 cells

Informations générales

IBA1 is a 143 amino acid cytoplasmic, inflammation response scaffold protein. It is constitutively expressed in monocytes and macrophages and is known to be involved in macrophage activation. It is a marker of activated macrophage. Expression of IBA1 is up-regulated in activated microglia following facial nerve axotomy, ischemia, and several brain diseases, thereby implicating it in the activated phenotypes of microglia.

Publications notables

Autrice	Pubmed ID	Journal	Application
Lele Deng	35665659	Mol Immunol	IF

Stockage

Stockage:

Stocker à -20 °C. Éviter toute exposition à la lumière. Stable pendant un an après l'expédition.

Tampon de stockage:

PBS avec glycérol à 50 %, Proclin300 à 0,05 % et BSA à 0,5 %, pH 7,3.

L'aliquotage n'est pas nécessaire pour le stockage à -20C

*** Les 20ul contiennent 0,1% de BSA.

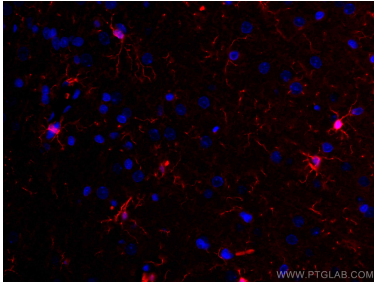
For technical support and original validation data for this product please contact:

T: 1 (888) 4PTGLAB (1-888-478-4522) (toll free in USA), or 1(312) 455-8498 (outside USA)

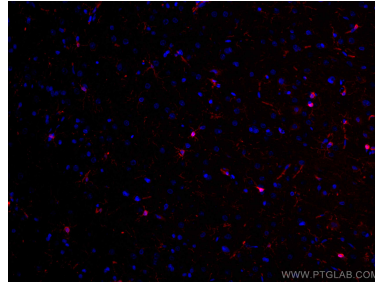
E: proteintech@ptglab.com
W: ptglab.com

This product is exclusively available under Proteintech Group brand and is not available to purchase from any other manufacturer.

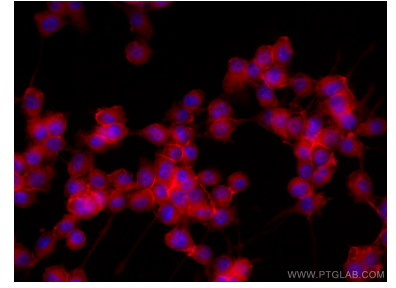
Données de validation sélectionnées



Immunofluorescent analysis of (4% PFA) fixed rat brain tissue using CoraLite®594 IBA1 antibody (CL594-10904) at dilution of 1:200.



Immunofluorescent analysis of (4% PFA) fixed rat brain tissue using CoraLite®594 IBA1 antibody (CL594-10904) at dilution of 1:200.



Immunofluorescent analysis of (-20°C Ethanol) fixed BV-2 cells using CoraLite®594 IBA1 antibody (CL594-10904) at dilution of 1:200.