

À des fins de recherche uniquement

Anticorps Polyclonal de lapin anti-Myosin Light Chain 2/MLC-2V



Numéro de catalogue: CL594-10906

Informations de base

Numéro de catalogue: CL594-10906	Numéro d'acquisition GenBank: BC015821	Méthode de purification: Purification par affinité contre l'antigène
Taille: 100ul , Concentration: 1000 µg/ml by Nanodrop;	Identification du gène (NCBI): 4633	Dilutions recommandées: IF 1:50-1:500
Hôte: Lapin	Nom complet: myosin, light chain 2, regulatory, cardiac, slow	Excitation/Emission maximum wavelengths: 588 nm / 604 nm
Isotype: IgG	MW calculé: 19 kDa	
Immunogen Catalog Number: AG1356	MW observés: 19 kDa	

Applications

Applications testées: IF	Contrôles positifs: IF : tissu cardiaque de souris,
Spécificité de l'espèce: Humain, poisson-zèbre, rat, souris	

Informations générales

MYL2, also named as MLC-2v and MLC-2, is ventricular/cardiac muscle isoform. Defects in MYL2 are the cause of cardiomyopathy familial hypertrophic type 10 (CMH10). Defects in MYL2 are the cause of cardiomyopathy familial hypertrophic with mid-left ventricular chamber type 2 (MVC2). MYL2 has been widely used as a marker of mature ventricular cardiomyocytes. There are four genes of myosin light chain 2 (MLC2): MYL2 (MLC2v), MYL5, MYL7 (MLC2a) and MYL9 (MLC2c). While usually myosin light chain 2 is referred to MYL2.

Stockage

Stockage:
Stocker à -20 °C. Éviter toute exposition à la lumière.
Tampon de stockage:
PBS avec glycérol à 50 %, Proclin300 à 0,05 % et BSA à 0,5 %, pH 7,3.
L'aliquotage n'est pas nécessaire pour le stockage à -20C

***** Les 20ul contiennent 0,1% de BSA.**

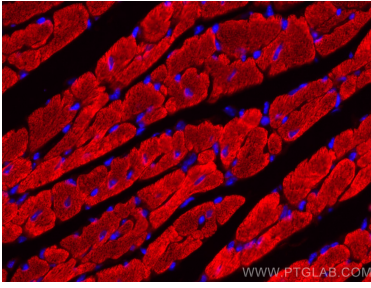
For technical support and original validation data for this product please contact:

T: 1 (888) 4PTGLAB (1-888-478-4522) (toll free in USA), or 1(312) 455-8498 (outside USA)

E: proteintech@ptglab.com
W: ptglab.com

This product is exclusively available under Proteintech Group brand and is not available to purchase from any other manufacturer.

Données de validation sélectionnées



Immunofluorescent analysis of (4% PFA) fixed mouse heart tissue using CoraLite® 594 Myosin Light Chain 2/MLC-2V antibody (CL594-10906) at dilution of 1:200.