

À des fins de recherche uniquement

# Anticorps Polyclonal de lapin anti-CENPJ



Numéro de catalogue: **CL594-11517** **Phare**

## Informations de base

Numéro de catalogue:  
CL594-11517

Taille:  
100ul, Concentration: 1000 µg/ml by  
Nanodrop;

Hôte:  
Lapin

Isotype:  
IgG

Immunogen Catalog Number:  
AG2078

Numéro d'acquisition GenBank:  
BC024209

Identification du gène (NCBI):  
55835

Nom complet:  
centromere protein J

MW calculé  
1338 aa, 153 kDa

Méthode de purification:  
Purification par affinité contre  
l'antigène

Dilutions recommandées:  
IF 1:300-1:1200

Excitation/Emission maxima  
wavelengths:  
588 nm / 604 nm

## Applications

Applications testées:  
IF

Spécificité de l'espèce:  
Humain, rat, souris

Contrôles positifs:

IF : cellules HeLa,

## Informations générales

CENPJ, also named as CPAP, LAP and LIP1, belongs to the TCP10 family. It plays an important role in cell division and centrosome function by participating in centriole duplication. CENPJ inhibits microtubule nucleation from the centrosome.

## Stockage

Stockage:

Stocker à -20 °C. Éviter toute exposition à la lumière.

Tampon de stockage:

PBS avec glycérol à 50 %, Proclin300 à 0,05 % et BSA à 0,5 %, pH 7,3.

L'aliquotage n'est pas nécessaire pour le stockage à -20C

**\*\*\* Les 20ul contiennent 0,1% de BSA.**

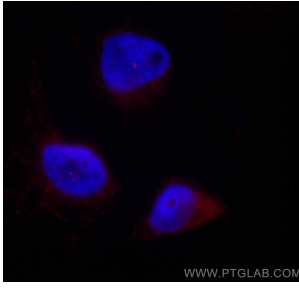
For technical support and original validation data for this product please contact:

T: 1 (888) 4PTGLAB (1-888-478-4522) (toll free  
in USA), or 1(312) 455-8498 (outside USA)

E: [proteintech@ptglab.com](mailto:proteintech@ptglab.com)  
W: [ptglab.com](http://ptglab.com)

This product is exclusively available under Proteintech Group brand and is not available to purchase from any other manufacturer.

## Données de validation sélectionnées



Immunofluorescent analysis of (-20°C Methanol) fixed HeLa cells using CoraLite® 594 CENPJ antibody (CL594-11517) at dilution of 1:600.