

À des fins de recherche uniquement

Anticorps Polyclonal de lapin anti-IgG Lambda Light Chain



Numéro de catalogue: **CL594-11541**

Informations de base

Numéro de catalogue: CL594-11541	Numéro d'acquisition GenBank: BC020233	Méthode de purification: Purification par affinité contre l'antigène
Taille: 100ul , Concentration: 1000 µg/ml by Nanodrop;	Identification du gène (NCBI): 3535	Dilutions recommandées: IF 1:50-1:500
Hôte: Lapin	Nom complet: immunoglobulin lambda locus	Excitation/Emission maxima wavelengths: 588 nm / 604 nm
Isotype: IgG	MW calculé 237 aa, 25 kDa	
Immunogen Catalog Number: AG2064	MW observés: 25 kDa	

Applications

Applications testées: IF	Contrôles positifs: IF : tissu d'amygdalite humain,
Spécificité de l'espèce: Humain	

Informations générales

This antibody detects the lambda light chain of human IgG.

Stockage

Stockage:
Stocker à -20 °C. Éviter toute exposition à la lumière.
Tampon de stockage:
PBS avec glycérol à 50 %, Proclin300 à 0,05 % et BSA à 0,5 %, pH 7,3.
L'aliquotage n'est pas nécessaire pour le stockage à -20C

***** Les 20ul contiennent 0,1% de BSA.**

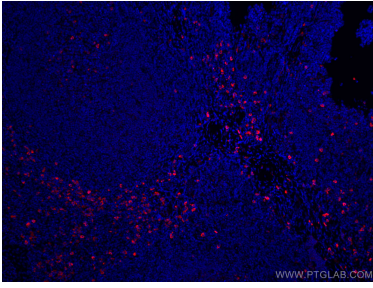
For technical support and original validation data for this product please contact:

T: 1 (888) 4PTGLAB (1-888-478-4522) (toll free
in USA), or 1(312) 455-8498 (outside USA)

E: proteintech@ptglab.com
W: ptglab.com

This product is exclusively available under Proteintech Group brand and is not available to purchase from any other manufacturer.

Données de validation sélectionnées



Immunofluorescent analysis of (4% PFA) fixed human tonsillitis tissue using CoraLite@594 IgG Lambda Light Chain antibody (CL594-11541) at dilution of 1:200.