

À des fins de recherche uniquement

# Anticorps Polyclonal de lapin anti-SDCCAG8



Numéro de catalogue: **CL594-13471** **Phare**

## Informations de base

<b>Numéro de catalogue:</b> CL594-13471	<b>Numéro d'acquisition GenBank:</b> BC032454	<b>Méthode de purification:</b> Purification par affinité contre l'antigène
<b>Taille:</b> 100ul , Concentration: 1000 µg/ml by Nanodrop;	<b>Identification du gène (NCBI):</b> 10806	<b>Dilutions recommandées:</b> IF 1:50-1:500
<b>Hôte:</b> Lapin	<b>Nom complet:</b> serologically defined colon cancer antigen 8	<b>Excitation/Emission maximum wavelengths:</b> 588 nm / 604 nm
<b>Isotype:</b> IgG	<b>MW calculé</b> 713 aa, 83 kDa	
<b>Immunogen Catalog Number:</b> AG4264		

## Applications

<b>Applications testées:</b> IF	<b>Contrôles positifs:</b> IF : cellules MDCK,
<b>Spécificité de l'espèce:</b> canin, Humain, poisson-zèbre, rat, souris	

## Informations générales

SDCCAG8, also named as CCCAP and NY-CO-8, plays a role in the establishment of cell polarity and epithelial lumen formation. It may play a role in ciliogenesis. Loss of SDCCAG8 function as a cause of a retinal-renal ciliopathy and validates exome capture analysis for broadly heterogeneous single-gene disorders. SDCCAG8 is localized at both centrioles and interacts directly with OFD1 (oral-facial-digital syndrome 1), which is associated with NPHP-RC. SDCCAG8 has 4 isoforms with MW 83,78,73 and 41 kDa (refer to UniProt). Catalog#13471-1-AP can recognize all the four isoforms.

## Stockage

**Stockage:**  
Stocker à -20 °C. Éviter toute exposition à la lumière. Stable pendant un an après l'expédition.  
**Tampon de stockage:**  
PBS avec glycérol à 50 %, Proclin300 à 0,05 % et BSA à 0,5 %, pH 7,3.  
L'aliquotage n'est pas nécessaire pour le stockage à -20C

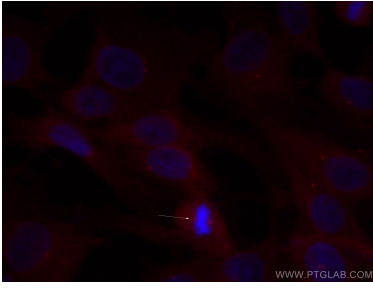
**\*\*\* Les 20ul contiennent 0,1% de BSA.**

For technical support and original validation data for this product please contact:  
T: 1 (888) 4PTGLAB (1-888-478-4522) (toll free in USA), or 1(312) 455-8498 (outside USA) E: [proteintech@ptglab.com](mailto:proteintech@ptglab.com) W: [ptglab.com](http://ptglab.com)

This product is exclusively available under Proteintech Group brand and is not available to purchase from any other manufacturer.

---

## Données de validation sélectionnées



Immunofluorescent analysis of (-20°C Methanol) fixed MDCK cells using CoraLite® 594 SDCCAG8 antibody (CL594-13471) at dilution of 1:200.