

À des fins de recherche uniquement

Anticorps Polyclonal de lapin anti-Liprin Alpha 1



Numéro de catalogue: CL594-14175

Phare

Informations de base

| | | |
|--|--|--|
| Numéro de catalogue: CL594-14175 | Numéro d'acquisition GenBank: BC034046 | Méthode de purification: Purification par affinité contre l'antigène |
| Taille: 100ul , Concentration: 1000 µg/ml by Nanodrop; | Identification du gène (NCBI): 8500 | Dilutions recommandées: IF 1:50-1:500 |
| Hôte: Lapin | Nom complet: protein tyrosine phosphatase, receptor type, f polypeptide (PTPRF), interacting protein (liprin), alpha 1 | Excitation/Emission maximum wavelengths: 588 nm / 604 nm |
| Isotype: IgG | MW calculé 1202 aa, 136 kDa | |
| Immunogen Catalog Number: AG5381 | | |

Applications

| | |
|---|--|
| Applications testées: IF | Contrôles positifs: IF : cellules HepG2, |
| Spécificité de l'espèce: Humain | |

Informations générales

Liprin alpha 1, encoded by the PPF1A1 gene, is a member of the LAR protein-tyrosine phosphatase-interacting protein (liprin) family. Liprins interact with members of LAR family of transmembrane protein tyrosine phosphatases, which are known to be important for axon guidance and mammary gland development. Liprin alpha 1 may regulate the disassembly of focal adhesions and thus help orchestrate cell-matrix interactions (PMID: 7796809). Alternatively spliced transcript variants encoding distinct isoforms have been described.

Stockage

Stockage:
Stocker à -20 °C. Éviter toute exposition à la lumière.
Tampon de stockage:
PBS avec glycérol à 50 %, Proclin300 à 0,05 % et BSA à 0,5 %, pH 7,3.
L'aliquotage n'est pas nécessaire pour le stockage à -20C

***** Les 20ul contiennent 0,1% de BSA.**

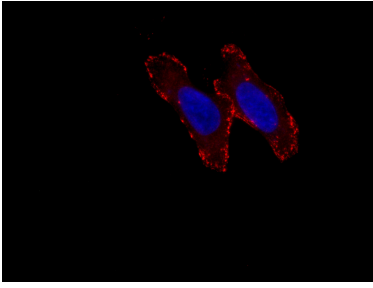
For technical support and original validation data for this product please contact:

T: 1 (888) 4PTGLAB (1-888-478-4522) (toll free in USA), or 1(312) 455-8498 (outside USA)

E: proteintech@ptglab.com
W: ptglab.com

This product is exclusively available under Proteintech Group brand and is not available to purchase from any other manufacturer.

Données de validation sélectionnées



Immunofluorescent analysis of (-20°C Ethanol)
fixed HepG2 cells using CoraLite@594 Liprin Alpha
1 antibody (CL594-14175) at dilution of 1:200.