

À des fins de recherche uniquement

Anticorps Polyclonal de lapin anti-smooth muscle actin



Numéro de catalogue: CL594-14395

1 Publications

Informations de base

Numéro de catalogue: CL594-14395	Numéro d'acquisition GenBank: BC017554	Méthode de purification: Purification par affinité contre l'antigène
Taille: 100ul , Concentration: 1000 µg/ml by 59 Nanodrop;	Identification du gène (NCBI): Nom complet: actin, alpha 2, smooth muscle, aorta	Dilutions recommandées: IF 1:50-1:500
Hôte: Lapin	MW calculé: 377 aa, 42 kDa	Excitation/Emission maxima wavelengths: 588 nm / 604 nm
Isotype: IgG	MW observés: 43 kDa	
Immunogen Catalog Number: AG5886		

Applications

Applications testées: IF	Contrôles positifs: IF : tissu cardiaque de souris, tissu d'intestin grêle de souris
Demandes citées: IF	
Spécificité de l'espèce: Humain, rat, souris	

Informations générales

ACTA2 (also known as α -smooth muscle actin or α -SMA) belongs to the actin family. Actins are highly conserved proteins that are involved in various types of cell motility and are ubiquitously expressed in all eukaryotic cells. ACTA2 is primarily expressed in vascular smooth muscle and anti-ACTA2 is commonly used to marker smooth muscle cells. This antibody may cross-react with other isoforms of actins.

Publications notables

Autrice	Pubmed ID	Journal	Application
Xin-Miao Xue	36569293	Front Pharmacol	IF

Stockage

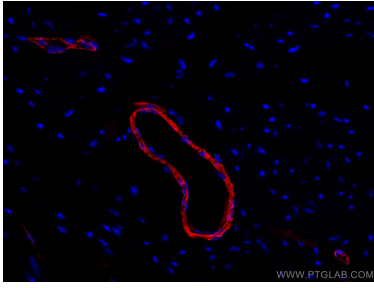
Stockage:
Stocker à -20 °C. Éviter toute exposition à la lumière. Stable pendant un an après l'expédition.
Tampon de stockage:
PBS avec glycérol à 50 %, Proclin300 à 0,05 % et BSA à 0,5 %, pH 7,3.
L'aliquotage n'est pas nécessaire pour le stockage à -20C

*** Les 20ul contiennent 0,1% de BSA.

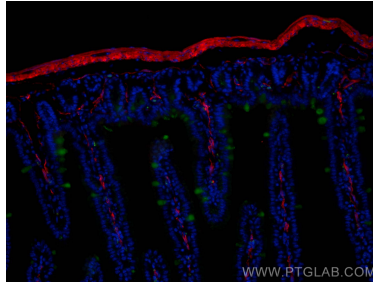
For technical support and original validation data for this product please contact:
T: 1 (888) 4PTGLAB (1-888-478-4522) (toll free in USA), or 1(312) 455-8498 (outside USA)
E: proteintech@ptglab.com
W: ptglab.com

This product is exclusively available under Proteintech Group brand and is not available to purchase from any other manufacturer.

Données de validation sélectionnées



Immunofluorescent analysis of (4% PFA) fixed mouse heart tissue using CoraLite®594 smooth muscle actin antibody (CL594-14395) at dilution of 1:200.



Immunofluorescent analysis of (4% PFA) fixed mouse small intestine tissue using CoraLite®594 smooth muscle actin antibody (CL594-14395) at dilution of 1:200, CoraLite® Plus 488 ZG16 antibody (CL488-67389, Clone: 1A7B9, green).