

À des fins de recherche uniquement

# Anticorps Polyclonal de lapin anti-GPR37/Pael-R



Numéro de catalogue: **CL594-14820**

Phare

## Informations de base

<b>Numéro de catalogue:</b> CL594-14820	<b>Numéro d'acquisition GenBank:</b> BC040007	<b>Méthode de purification:</b> Purification par affinité contre l'antigène
<b>Taille:</b> 100ul, Concentration: 1000 µg/ml by Nanodrop;	<b>Identification du gène (NCBI):</b> 2861	<b>Dilutions recommandées:</b> IF 1:50-1:500
<b>Hôte:</b> Lapin	<b>Nom complet:</b> G protein-coupled receptor 37 (endothelin receptor type B-like)	<b>Excitation/Emission maximum wavelengths:</b> 588 nm / 604 nm
<b>Isotype:</b> IgG	<b>MW calculé:</b> 67 kDa	
<b>Immunogen Catalog Number:</b> AG6591	<b>MW observés:</b> 50-55 kDa	

## Applications

<b>Applications testées:</b> IF	<b>Contrôles positifs:</b> IF : tissu cérébral de souris,
<b>Spécificité de l'espèce:</b> Humain, rat, souris	

## Informations générales

The orphan G protein-coupled receptor GPR37, also known as PAELR (parkin-associated endothelin receptor-like receptor) or ETBR-LP-1 (endothelin B receptor-like protein 1), is a 613 aa, multi-pass membrane protein predominantly expressed in the brain. It is a substrate of parkin (PARK2). When overexpressed in cells, GPR37 tends to become insoluble, unfolded, and ubiquitinated in vivo. Accumulation of the unfolded protein may lead to dopaminergic neuronal death in juvenile Parkinson disease (JPD). This antibody recognizes endogenous GPR37, which migrates as an approximately 50-55 kDa band in SDS-PAGE (PMID:17519329).

## Stockage

**Stockage:**  
Stocker à -20 °C. Éviter toute exposition à la lumière. Stable pendant un an après l'expédition.  
**Tampon de stockage:**  
PBS avec glycérol à 50 %, Proclin300 à 0,05 % et BSA à 0,5 %, pH 7,3.  
L'aliquotage n'est pas nécessaire pour le stockage à -20C

**\*\*\* Les 20ul contiennent 0,1% de BSA.**

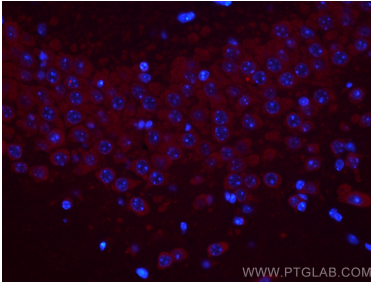
For technical support and original validation data for this product please contact:

T: 1 (888) 4PTGLAB (1-888-478-4522) (toll free in USA), or 1(312) 455-8498 (outside USA)

E: [proteintech@ptglab.com](mailto:proteintech@ptglab.com)  
W: [ptglab.com](http://ptglab.com)

**This product is exclusively available under Proteintech Group brand and is not available to purchase from any other manufacturer.**

## Données de validation sélectionnées



Immunofluorescent analysis of (4% PFA) fixed mouse brain tissue using CoraLite®594 GPR37/Pael-R antibody (CL594-14820) at dilution of 1:200.



Immunofluorescent analysis of (4% PFA) fixed mouse brain tissue using CoraLite®594 GPR37/Pael-R antibody (CL594-14820) at dilution of 1:200.