

À des fins de recherche uniquement

Anticorps Polyclonal de lapin anti-PRM1



Numéro de catalogue: **CL594-15697**

Informations de base

Numéro de catalogue: CL594-15697	Numéro d'acquisition GenBank: BC003673	Méthode de purification: Purifié par affinité contre l'antigène
Taille: 100ul , Concentration: 1000 µg/ml by Nanodrop;	Identification du gène (NCBI): 5619	Dilutions recommandées: IF 1:50-1:500
Hôte: Lapin	Nom complet: PRM1	Excitation/Emission maxima wavelengths: 588 nm / 604 nm
Isotype: IgG	MW calculé 51 aa, 6 kDa	
Immunogen Catalog Number: AG8323	MW observés: 20 kDa	

Applications

Applications testées: IF	Contrôles positifs: IF : tissu testiculaire de souris,
Spécificité de l'espèce: Humain, rat, souris	

Informations générales

PRM1 is a 51 amino acid protein. PRM1 substitute for histones in the chromatin of sperm during the haploid phase of spermatogenesis. They compact sperm DNA into a highly condensed, stable and inactive complex. PRM1 is expressed in testis. The calculated molecular weight of PRM1 is 9 kDa, but Phosphorylated protein is about 20 kDa. (PMID: 24818823)

Stockage

Stockage:
Stocker à -20 °C. Éviter toute exposition à la lumière. Stable pendant un an après l'expédition.
Tampon de stockage:
PBS avec glycérol à 50 %, Proclin300 à 0,05 % et BSA à 0,5 %, pH 7,3.
L'aliquotage n'est pas nécessaire pour le stockage à -20C

***** Les 20ul contiennent 0,1% de BSA.**

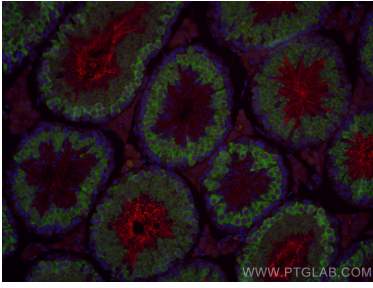
For technical support and original validation data for this product please contact:

T: 1 (888) 4PTGLAB (1-888-478-4522) (toll free
in USA), or 1(312) 455-8498 (outside USA)

E: proteintech@ptglab.com
W: ptglab.com

This product is exclusively available under Proteintech Group brand and is not available to purchase from any other manufacturer.

Données de validation sélectionnées



Immunofluorescent analysis of (4% PFA) fixed mouse testis tissue using CoraLite@594 PRM1 antibody (CL594-15697) at dilution of 1:200, CoraLite@488 BOULE antibody (CL488-13720, blue).