

À des fins de recherche uniquement

# Anticorps Polyclonal de lapin anti-INS



Numéro de catalogue: CL594-15848

1 Publications

## Informations de base

Numéro de catalogue:

CL594-15848

Numéro d'acquisition GenBank:

BC005255

Méthode de purification:

Purification par affinité contre l'antigène

Taille:

100ul, Concentration: 1000 µg/ml by 3630

Identification du gène (NCBI):

3630

Dilutions recommandées:

IF 1:50-1:500

Nanodrop;

Nom complet:

INS

Excitation/Emission maxima

Hôte:

Lapin

MW calculé

wavelengths:

588 nm / 604 nm

Isotype:

110 aa, 12 kDa

IgG

Immunogen Catalog Number:

AG8630

## Applications

Applications testées:

IF

Contrôles positifs:

IF : tissu pancréatique de souris, tissu de cancer du pancréas humain

Demandes citées:

IF

Spécificité de l'espèce:

Humain, rat, souris

Espèces citées:

souris

## Informations générales

INS is a peptide hormone, produced by beta cells of the pancreas, and is central to regulating carbohydrate and fat metabolism in the body. It participates in glucose utilization, protein synthesis and in the formation and storage of neutral lipids. INS is synthesized as a precursor molecule, proinsulin, which is processed prior to secretion. A- and B-peptides are joined together by a disulfide bond to form INS, while the central portion of the precursor molecule is cleaved and released as the C-peptide. Defects in INS results in type 1 diabetes mellitus.

## Publications notables

Autrice	Pubmed ID	Journal	Application
Yage Liu	37165735	Food Funct	IF

## Stockage

Stockage:

Stocker à -20 °C. Éviter toute exposition à la lumière. Stable pendant un an après l'expédition.

Tampon de stockage:

PBS avec glycérol à 50 %, Proclin300 à 0,05 % et BSA à 0,5 %, pH 7,3.

L'aliquotage n'est pas nécessaire pour le stockage à -20C

\*\*\* Les 20ul contiennent 0,1% de BSA.

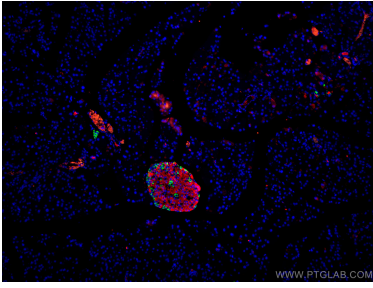
For technical support and original validation data for this product please contact:

T: 1 (888) 4PTGLAB (1-888-478-4522) (toll free in USA), or 1(312) 455-8498 (outside USA)

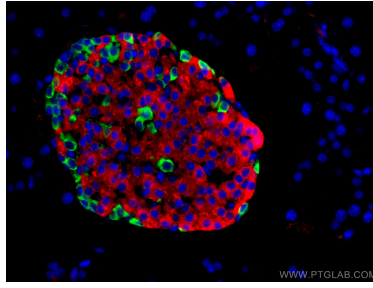
E: [proteintech@ptglab.com](mailto:proteintech@ptglab.com)  
W: [ptglab.com](http://ptglab.com)

This product is exclusively available under Proteintech Group brand and is not available to purchase from any other manufacturer.

## Données de validation sélectionnées



Immunofluorescent analysis of (4% PFA) fixed mouse pancreas tissue using CoraLite® 594 INS antibody (CL594-15848) at dilution of 1:200, CoraLite® 488 Glucagon antibody (CL488-15954, green).



Immunofluorescent analysis of (4% PFA) fixed mouse pancreas tissue using CoraLite® 594 INS antibody (CL594-15848) at dilution of 1:200, CoraLite® 488 Glucagon antibody (CL488-15954, green).