

À des fins de recherche uniquement

# Anticorps Polyclonal de lapin anti-SPATA22



Numéro de catalogue: **CL594-16989**

## Informations de base

Numéro de catalogue:  
CL594-16989

Taille:  
100ul , Concentration: 1000 µg/ml by  
Bradford method using BSA as the  
standard;

Hôte:  
Lapin

Isotype:  
IgG

Immunogen Catalog Number:  
AG10591

Numéro d'acquisition GenBank:  
BC029483

Identification du gène (NCBI):  
84690

Nom complet:  
spermatogenesis associated 22

MW calculé  
363 aa, 41 kDa

Méthode de purification:  
Purification par affinité contre  
l'antigène

Dilutions recommandées:  
IF 1:50-1:500

Excitation/Emission maxima  
wavelengths:  
588 nm / 604 nm

## Applications

Applications testées:  
IF

Spécificité de l'espèce:  
Humain, souris

Contrôles positifs:

IF : tissu testiculaire de souris,

## Informations générales

Spata22 (NYD-SP20), a novel vertebrate-specific gene, is required for meiotic progress in mouse germ cells. It is essential for one or more key events of early meiotic prophase, as homologous chromosomes of mutant germ cells do not achieve normal synapsis or repair meiotic DNA double-strand breaks. This antibody is CL594(Ex/Em 593 nm/614 nm) conjugated.

## Stockage

Stockage:

Stocker à -20 °C. Éviter toute exposition à la lumière.

Tampon de stockage:

PBS avec glycérol à 50 %, Proclin300 à 0,05 % et BSA à 0,5 %, pH 7,3.

L'aliquotage n'est pas nécessaire pour le stockage à -20C

**\*\*\* Les 20ul contiennent 0,1% de BSA.**

For technical support and original validation data for this product please contact:

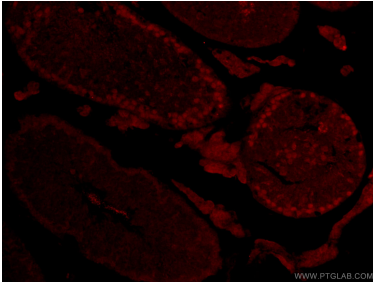
T: 1 (888) 4PTGLAB (1-888-478-4522) (toll free  
in USA), or 1(312) 455-8498 (outside USA)

E: [proteintech@ptglab.com](mailto:proteintech@ptglab.com)  
W: [ptglab.com](http://ptglab.com)

**This product is exclusively available under Proteintech Group brand and is not available to purchase from any other manufacturer.**

---

## Données de validation sélectionnées



Immunofluorescent analysis of (4% PFA) fixed mouse testis tissue using CL594-16989 (SPATA22 antibody) at dilution of 1:50.