

À des fins de recherche uniquement

# Anticorps Polyclonal de lapin anti-Nestin



Numéro de catalogue: **CL594-19483**

## Informations de base

Numéro de catalogue: CL594-19483	Numéro d'acquisition GenBank: NM_006617	Méthode de purification: Purification par affinité contre l'antigène
Taille: 100ul, Concentration: 1000 µg/ml by Nanodrop;	Identification du gène (NCBI): 10763	Dilutions recommandées: IF 1:50-1:500
Hôte: Lapin	Nom complet: nestin	Excitation/Emission maxima wavelengths: 588 nm / 604 nm
Isotype: IgG	MW calculé: 177 kDa	
	MW observés: 170-180 kDa	

## Applications

Applications testées: IF	Contrôles positifs: IF : tissu cérébral de rat, tissu rénal humain
Spécificité de l'espèce: Humain, rat, souris	

## Informations générales

Nestin, also named as NES and Nbla00170, is a class VI intermediate filament protein expressed in stem cells of the central nervous system (CNS) but not in mature CNS cells. Its expression is used extensively as a marker for neural lineage cells derived from human embryonic stem (hES) and induced pluripotent stem (iPS) cells. Nestin is also expressed in non-neural stem cell populations such as pancreatic islet progenitors and hematopoietic progenitors.

## Stockage

**Stockage:**  
Stocker à -20 °C. Éviter toute exposition à la lumière.  
**Tampon de stockage:**  
PBS avec glycérol à 50 %, Proclin300 à 0,05 % et BSA à 0,5 %, pH 7,3.  
L'aliquotage n'est pas nécessaire pour le stockage à -20C

**\*\*\* Les 20ul contiennent 0,1% de BSA.**

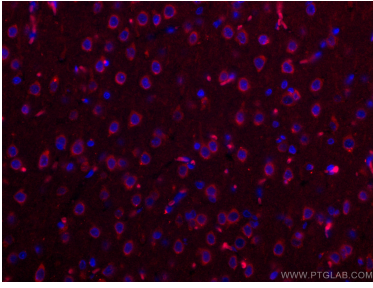
For technical support and original validation data for this product please contact:

T: 1 (888) 4PTGLAB (1-888-478-4522) (toll free in USA), or 1(312) 455-8498 (outside USA)

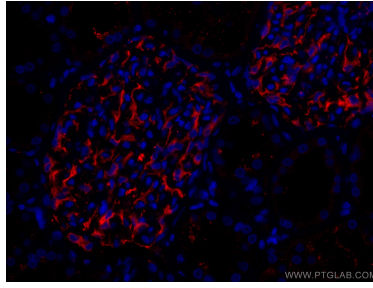
E: [proteintech@ptglab.com](mailto:proteintech@ptglab.com)  
W: [ptglab.com](http://ptglab.com)

**This product is exclusively available under Proteintech Group brand and is not available to purchase from any other manufacturer.**

## Données de validation sélectionnées



Immunofluorescent analysis of (4% PFA) fixed rat brain tissue using CoraLite®594 Nestin antibody (CL594-19483) at dilution of 1:200. DAPI (blue).



Immunofluorescent analysis of (4% PFA) fixed human kidney tissue using CoraLite®594 Nestin antibody (CL594-19483) at dilution of 1:200.