

À des fins de recherche uniquement

Anticorps Polyclonal de lapin anti-FSHR



Numéro de catalogue: CL594-22665

3 Publications

Informations de base

Numéro de catalogue: CL594-22665	Numéro d'acquisition GenBank: BC118548	Méthode de purification: Purification par affinité contre l'antigène
Taille: 100ul, Concentration: 1000 µg/ml by Nanodrop and 1000 µg/ml by Bradford method using BSA as the standard;	Identification du gène (NCBI): 2492	Dilutions recommandées: IF 1:50-1:500
Hôte: Lapin	Nom complet: follicle stimulating hormone receptor	Excitation/Emission maxima wavelengths: 588 nm / 604 nm
Isotype: IgG	MW calculé: 695 aa, 78 kDa	
Immunogen Catalog Number: AG18158	MW observés: 71-78 kDa	

Applications

Applications testées: IF	Contrôles positifs: IF : cellules HeLa,
Demandes citées: IF, IHC	
Spécificité de l'espèce: Humain, souris	
Espèces citées: duck	

Informations générales

Publications notables

Autrice	Pubmed ID	Journal	Application
Jia Qi	33129993	Transl Res	IHC
Yu Zhang	34222406	Front Vet Sci	IF
Yu Zhang	34421865	Front Microbiol	IF

Stockage

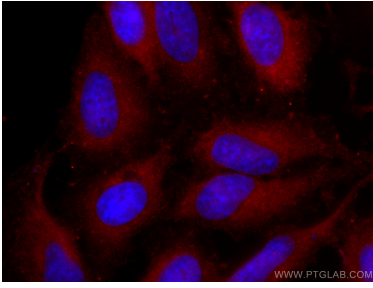
Stockage:
Stocker à -20 °C. Éviter toute exposition à la lumière.
Tampon de stockage:
PBS avec glycérol à 50 %, Proclin300 à 0,05 % et BSA à 0,5 %, pH 7,3.
L'aliquotage n'est pas nécessaire pour le stockage à -20C

*** Les 20ul contiennent 0,1% de BSA.

For technical support and original validation data for this product please contact:
T: 1 (888) 4PTGLAB (1-888-478-4522) (toll free in USA), or 1(312) 455-8498 (outside USA)
E: proteintech@ptglab.com
W: ptglab.com

This product is exclusively available under Proteintech Group brand and is not available to purchase from any other manufacturer.

Données de validation sélectionnées



Immunofluorescent analysis of (-20°C Ethanol) fixed HeLa cells using CL594-22665 (FSHR antibody) at dilution of 1:100.