

À des fins de recherche uniquement

Anticorps Polyclonal de lapin anti-Vinculin



Numéro de catalogue: **CL594-26520**

Informations de base

Numéro de catalogue: CL594-26520	Numéro d'acquisition GenBank: BC039174	Méthode de purification: Purification par affinité contre l'antigène
Taille: 100ul , Concentration: 1000 µg/ml by Nanodrop;	Identification du gène (NCBI): 7414	Dilutions recommandées: IF 1:200-1:800
Hôte: Lapin	Nom complet: vinculin	Excitation/Emission maxima wavelengths: 588 nm / 604 nm
Isotype: IgG	MW calculé: 1133 aa, 124 kDa	
Immunogen Catalog Number: AG24942	MW observés: 117 kDa	

Applications

Applications testées: IF	Contrôles positifs: IF : cellules A549, cellules HUVEC
Spécificité de l'espèce: Humain, souris	

Informations générales

Vinculin belongs to the vinculin/alpha-catenin family. It is an actin filament (F-actin)-binding protein which involved in cell-matrix adhesion and cell-cell adhesion. Vinculin regulates cell-surface E-cadherin expression and potentiates mechanosensing by the E-cadherin complex. It may also play important roles in cell morphology and locomotion. Vinculin is a 117-kDa, 1,066-amino-acid protein which is ubiquitously expressed. Its splice variant, metavinculin (124 kDa), is muscle-specific.

Stockage

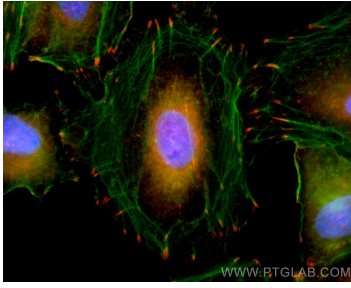
Stockage:
Stocker à -20 °C. Éviter toute exposition à la lumière.
Tampon de stockage:
PBS avec glycérol à 50 %, Proclin300 à 0,05 % et BSA à 0,5 %, pH 7,3.
L'aliquotage n'est pas nécessaire pour le stockage à -20C

***** Les 20ul contiennent 0,1% de BSA.**

For technical support and original validation data for this product please contact:
T: 1 (888) 4PTGLAB (1-888-478-4522) (toll free in USA), or 1(312) 455-8498 (outside USA) E: proteintech@ptglab.com W: ptglab.com

This product is exclusively available under Proteintech Group brand and is not available to purchase from any other manufacturer.

Données de validation sélectionnées



Immunofluorescent analysis of (-20°C Methanol) fixed A549 cells using CoraLite@594 Vinculin antibody (CL594-26520) at dilution of 1:400, CoraLite@594 Beta Actin antibody (CL594-66009, Clone: 2D4H5, red).