

À des fins de recherche uniquement

Anticorps Polyclonal de lapin anti-smooth muscle actin specific



Numéro de catalogue: **CL594-55135**

Informations de base

Numéro de catalogue: CL594-55135	Numéro d'acquisition GenBank: NM_001613	Méthode de purification: Purification par affinité contre l'antigène
Taille: 100ul , Concentration: 1000 µg/ml by 59 Nanodrop;	Identification du gène (NCBI): 59	Dilutions recommandées: IF 1:50-1:500
Hôte: Lapin	Nom complet: actin, alpha 2, smooth muscle, aorta	Excitation/Emission maxima wavelengths: 588 nm / 604 nm
Isotype: IgG	MW calculé: 42 kDa	
	MW observés: 42 kDa	

Applications

Applications testées: IF	Contrôles positifs: IF : tissu cardiaque de souris,
Spécificité de l'espèce: Humain, rat, souris	

Informations générales

ACTA2, also named as a-SMA,AAT6;ACTSA belongs to the actin family. Actins are highly conserved proteins that are involved in various types of cell motility and are ubiquitously expressed in all eukaryotic cells. Defects in ACTA2 are the cause of aortic aneurysm familial thoracic type 6 (AAT6). The immunogen of this antibody is a specific domain of ACTA2. This antibody stains the aorta only.

Stockage

Stockage:
Stocker à -20 °C. Éviter toute exposition à la lumière.
Tampon de stockage:
PBS avec glycérol à 50 %, Proclin300 à 0,05 % et BSA à 0,5 %, pH 7,3.
L'aliquotage n'est pas nécessaire pour le stockage à -20C

***** Les 20ul contiennent 0,1% de BSA.**

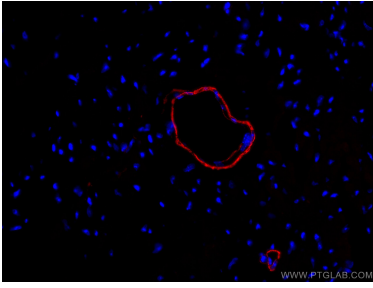
For technical support and original validation data for this product please contact:

T: 1 (888) 4PTGLAB (1-888-478-4522) (toll free in USA), or 1(312) 455-8498 (outside USA)

E: proteintech@ptglab.com
W: ptglab.com

This product is exclusively available under Proteintech Group brand and is not available to purchase from any other manufacturer.

Données de validation sélectionnées



Immunofluorescent analysis of (4% PFA) fixed mouse heart tissue using CoraLite®594 smooth muscle actin-specific antibody (CL594-55135) at dilution of 1:200.