

À des fins de recherche uniquement

Anticorps Monoclonal anti-ST2

Numéro de catalogue: **CL594-60112**



Informations de base

Numéro de catalogue: CL594-60112	Numéro d'acquisition GenBank: BC030975	Méthode de purification: Purification par protéine G
Taille: 100ul , Concentration: 1000 µg/ml by Nanodrop;	Identification du gène (NCBI): 9173	CloneNo.: 7A2A7
Hôte: Mouse	Nom complet: interleukin 1 receptor-like 1	Excitation/Emission maxima wavelengths: 588 nm / 604 nm
Isotype: IgG1	MW calculé 63 kDa, 37 kDa, 30 kDa	
Immunogen Catalog Number: AG2555	MW observés: 63 kDa	

Applications

Applications testées:
FC (Intra)

Spécificité de l'espèce:
Humain, porc, rat, souris

Informations générales

Stockage

Stockage:
Stocker à -20 °C. Éviter toute exposition à la lumière. Stable pendant un an après l'expédition.

Tampon de stockage:
PBS avec glycérol à 50 %, Proclin300 à 0,05 % et BSA à 0,5 %, pH 7,3.

L'aliquotage n'est pas nécessaire pour le stockage à -20C

***** Les 20ul contiennent 0,1% de BSA.**

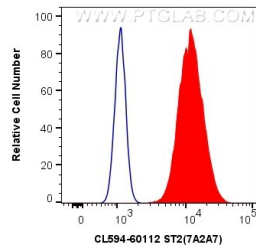
For technical support and original validation data for this product please contact:

T: 1 (888) 4PTGLAB (1-888-478-4522) (toll free
in USA), or 1(312) 455-8498 (outside USA)

E: proteintech@ptglab.com
W: ptglab.com

This product is exclusively available under Proteintech Group brand and is not available to purchase from any other manufacturer.

Données de validation sélectionnées



1X10⁶ HEK-293 cells were intracellularly stained with 0.8 ug CoraLite® 594 Anti-Human ST2 (CL594-60112, Clone:7A2A7) (red), or 0.8 ug CoraLite® 594 Mouse IgG1 Isotype Control (MOPC-21) (CL594-65124, Clone: MOPC-21) (blue). Cells were fixed with 4% PFA and permeabilized with Flow Cytometry Perm Buffer (PF00011-C).