

À des fins de recherche uniquement

Anticorps Monoclonal anti-AKT

Numéro de catalogue: **CL594-60203** **Phare**



Informations de base

Numéro de catalogue: CL594-60203	Numéro d'acquisition GenBank: BC000479	Méthode de purification: Purification par protéine G
Taille: 100ul , Concentration: 1000 µg/ml by Nanodrop;	Identification du gène (NCBI): 207	CloneNo.: 2C5D1
Hôte: Mouse	Nom complet: v-akt murine thymoma viral oncogene homolog 1	Dilutions recommandées: IF 1:200-1:800
Isotype: IgG1	MW calculé 56 kDa	Excitation/Emission maxima wavelengths: 588 nm / 604 nm
Immunogen Catalog Number: AG16695	MW observés: 56-62 kDa	

Applications

Applications testées: IF	Contrôles positifs: IF : cellules MCF-7,
Spécificité de l'espèce: Humain, rat, souris	

Informations générales

The serine-threonine protein kinase AKT1 is catalytically inactive in serum-starved primary and immortalized fibroblasts. Survival factors can suppress apoptosis in a transcription-independent manner by activating the serine/threonine kinase AKT1, which then phosphorylates and inactivates components of the apoptotic machinery. This antibody detects all the members of AKT with/without phospho- modification.

Stockage

Stockage:
Stocker à -20 °C. Éviter toute exposition à la lumière. Stable pendant un an après l'expédition.
Tampon de stockage:
PBS avec glycérol à 50 %, Proclin300 à 0,05 % et BSA à 0,5 %, pH 7,3.
L'aliquotage n'est pas nécessaire pour le stockage à -20C

***** Les 20ul contiennent 0,1% de BSA.**

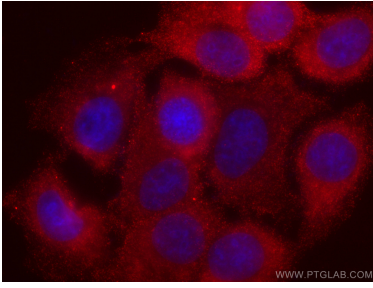
For technical support and original validation data for this product please contact:

T: 1 (888) 4PTGLAB (1-888-478-4522) (toll free
in USA), or 1(312) 455-8498 (outside USA)

E: proteintech@ptglab.com
W: ptglab.com

This product is exclusively available under Proteintech Group brand and is not available to purchase from any other manufacturer.

Données de validation sélectionnées



Immunofluorescent analysis of (-20°C Ethanol) fixed MCF-7 cells using CoraLite®594-conjugated AKT antibody (CL594-60203, Clone: 2C5D1) at dilution of 1:400.