

À des fins de recherche uniquement

Anticorps Monoclonal anti-CCT3

Numéro de catalogue: **CL594-60264**



Informations de base

| | | |
|--|--|---|
| Numéro de catalogue: CL594-60264 | Numéro d'acquisition GenBank: BC006501 | Méthode de purification: Purification par protéine A |
| Taille: 100ul , Concentration: 1000 µg/ml by Nanodrop; | Identification du gène (NCBI): 7203 | CloneNo.: 5F5A6 |
| Hôte: Mouse | Nom complet: chaperonin containing TCP1, subunit 3 (gamma) | Dilutions recommandées: IF 1:50-1:500 |
| Isotype: IgG2b | MW calculé 60 kDa | Excitation/Emission maxima wavelengths: 588 nm / 604 nm |
| Immunogen Catalog Number: AG0843 | MW observés: 56-60 kDa | |

Applications

| | |
|--|---|
| Applications testées: FC (Intra), IF | Contrôles positifs: IF : cellules HepG2, |
| Spécificité de l'espèce: Humain, souris | |

Informations générales

Stockage

Stockage:
Stocker à -20 °C. Éviter toute exposition à la lumière. Stable pendant un an après l'expédition.
Tampon de stockage:
PBS avec glycérol à 50 %, Proclin300 à 0,05 % et BSA à 0,5 %, pH 7,3.
L'aliquotage n'est pas nécessaire pour le stockage à -20C

***** Les 20ul contiennent 0,1% de BSA.**

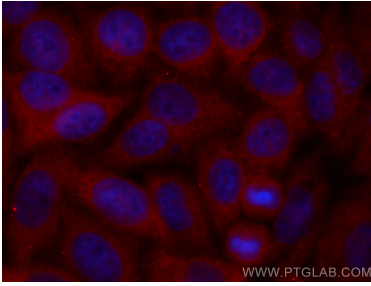
For technical support and original validation data for this product please contact:

T: 1 (888) 4PTGLAB (1-888-478-4522) (toll free
in USA), or 1(312) 455-8498 (outside USA)

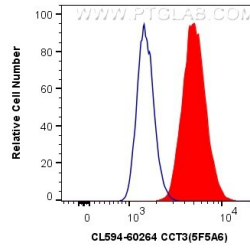
E: proteintech@ptglab.com
W: ptglab.com

This product is exclusively available under Proteintech Group brand and is not available to purchase from any other manufacturer.

Données de validation sélectionnées



Immunofluorescent analysis of (-20°C Ethanol) fixed HepG2 cells using CoraLite®594 CCT3 antibody (CL594-60264, Clone: 5F5A6) at dilution of 1:200.



1X10⁶ HepG2 cells were intracellularly stained with 0.4 ug CoraLite®594 Anti-Human CCT3 (CL594-60264, Clone:5F5A6) (red), or 0.4 ug Mouse IgG2b Isotype Control (CL594-66360-3, Clone: K11B8C4B5) (blue). Cells were fixed with 4% PFA and permeabilized with Flow Cytometry Perm Buffer (PF00011-C).