

À des fins de recherche uniquement

Anticorps Monoclonal anti-ATP5C1

Numéro de catalogue: **CL594-60284**



Informations de base

Numéro de catalogue: CL594-60284	Numéro d'acquisition GenBank: BC000931	Méthode de purification: Purification par protéine A
Taille: 100ul , Concentration: 1000 µg/ml by 509 Nanodrop;	Identification du gène (NCBI): 509	CloneNo.: 1B5A2
Hôte: Mouse	Nom complet: ATP synthase, H+ transporting, mitochondrial F1 complex, gamma polypeptide 1	Dilutions recommandées: IF 1:50-1:500
Isotype: IgG2a	MW calculé 33 kDa	Excitation/Emission maxima wavelengths: 588 nm / 604 nm
Immunogen Catalog Number: AG1343	MW observés: 33 kDa	

Applications

Applications testées: IF	Contrôles positifs: IF : cellules HepG2,
Spécificité de l'espèce: Humain	

Informations générales

ATP5C1(ATP synthase subunit gamma, mitochondrial) is also named as ATP5C, ATP5CL1 and belongs to the ATPase gamma chain family. Some scientists reported the complete sequence of the gene for the human ATP synthase gamma subunit and described tissue-specific isoforms of the subunit generated by alternative splicing of exon 9. The liver (L) isoform differed from the heart (H) isoform by the addition of a single amino acid (asp273) at the C terminus. (PMID:8227057).

Stockage

Stockage:
Stocker à -20 °C. Éviter toute exposition à la lumière.
Tampon de stockage:
PBS avec glycérol à 50 %, Proclin300 à 0,05 % et BSA à 0,5 %, pH 7,3.
L'aliquotage n'est pas nécessaire pour le stockage à -20C

***** Les 20ul contiennent 0,1% de BSA.**

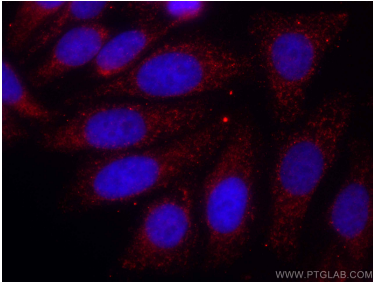
For technical support and original validation data for this product please contact:

T: 1 (888) 4PTGLAB (1-888-478-4522) (toll free in USA), or 1(312) 455-8498 (outside USA)

E: proteintech@ptglab.com
W: ptglab.com

This product is exclusively available under Proteintech Group brand and is not available to purchase from any other manufacturer.

Données de validation sélectionnées



Immunofluorescent analysis of (4% PFA) fixed HepG2 cells using Coralite®594 ATP5C1 antibody (CL594-60284, Clone: 1B5A2) at dilution of 1:50.