

À des fins de recherche uniquement

# Anticorps Monoclonal anti-EPLIN

Numéro de catalogue: **CL594-66071** **Phare**



## Informations de base

|   |   |   |
|---|---|---|
| <b>Numéro de catalogue:</b><br>CL594-66071                      | <b>Numéro d'acquisition GenBank:</b><br>BC001247      | <b>Méthode de purification:</b><br>Purification par protéine G    |
| <b>Taille:</b><br>100ul , Concentration: 924 µg/ml by Nanodrop; | <b>Identification du gène (NCBI):</b><br>51474        | <b>CloneNo.:</b><br>6E6E6   |
| <b>Hôte:</b><br>Mouse   | <b>Nom complet:</b><br>LIM domain and actin binding 1 | <b>Dilutions recommandées:</b><br>IF 1:50-1:500                   |
| <b>Isotype:</b><br>IgG1   | <b>MW calculé</b><br>85 kDa                           | <b>Excitation/Emission maxima wavelengths:</b><br>588 nm / 604 nm |
| <b>Immunogen Catalog Number:</b><br>AG13288                     | <b>MW observés:</b><br>90 kDa, 110 kDa                |   |

## Applications

|  |   |
|--|---|
| <b>Applications testées:</b><br>IF             | <b>Contrôles positifs:</b><br>IF : cellules HeLa, |
| <b>Spécificité de l'espèce:</b><br>Humain, rat |   |

## Informations générales

EPLIN is a cytoskeletal protein that is preferentially expressed in epithelial cells and is implicated in regulation of cytoskeletal dynamics and cytokinesis. In human, there are two known isoforms, EPLIN-a and -b, generated by alternative promoter usage from a single gene. EPLIN-a expression is often down-regulated in cancerous cells and tissues. This antibody recognizes both of isoforms of EPLN.

## Stockage

**Stockage:**  
Stocker à -20 °C. Éviter toute exposition à la lumière. Stable pendant un an après l'expédition.  
**Tampon de stockage:**  
PBS avec glycérol à 50 %, Proclin300 à 0,05 % et BSA à 0,5 %, pH 7,3.  
L'aliquotage n'est pas nécessaire pour le stockage à -20C

**\*\*\* Les 20ul contiennent 0,1% de BSA.**

For technical support and original validation data for this product please contact:

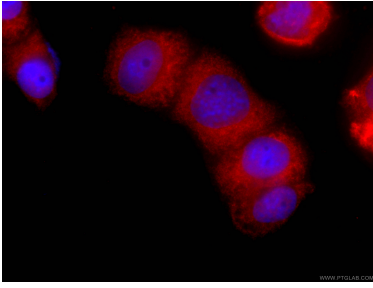
T: 1 (888) 4PTGLAB (1-888-478-4522) (toll free in USA), or 1(312) 455-8498 (outside USA)

E: [proteintech@ptglab.com](mailto:proteintech@ptglab.com)  
W: [ptglab.com](http://ptglab.com)

**This product is exclusively available under Proteintech Group brand and is not available to purchase from any other manufacturer.**

---

## Données de validation sélectionnées



Immunofluorescent analysis of (-20°C Ethanol) fixed HeLa cells using CL594-66071 (EPLIN antibody) at dilution of 1:100.