

À des fins de recherche uniquement

# Anticorps Monoclonal anti-Serum amyloid P component



Numéro de catalogue: CL594-66084

## Informations de base

Numéro de catalogue: CL594-66084	Numéro d'acquisition GenBank: BC007058	Méthode de purification: Purification par protéine A
Taille: 100ul , Concentration: 1000 µg/ml by Nanodrop;	Identification du gène (NCBI): 325	CloneNo.: 1A1D10
Hôte: Mouse	Nom complet: amyloid P component, serum	Dilutions recommandées: IF 1:50-1:500
Isotype: IgG2b	MW calculé: 223 aa, 25 kDa	Excitation/Emission maxima wavelengths: 588 nm / 604 nm
Immunogen Catalog Number: AG14957	MW observés: 27 kDa	

## Applications

Applications testées:  
IF  
Spécificité de l'espèce:  
Humain

Contrôles positifs:  
IF : tissu de cancer du foie humain, tissu hépatique  
humain

## Informations générales

Serum amyloid P component (SAP), a member of pentraxin family, is a constitutive serum protein that is synthesized by hepatocytes. It is an acute phase protein, structurally related to C-reactive protein. SAP is a calcium-dependent ligand binding protein, which can interact with DNA and histones and may scavenge nuclear material released from damaged circulating cells.

## Stockage

Stockage:  
Stocker à -20 °C. Éviter toute exposition à la lumière. Stable pendant un an après l'expédition.  
Tampon de stockage:  
PBS avec glycérol à 50 %, Proclin300 à 0,05 % et BSA à 0,5 %, pH 7,3.  
L'aliquotage n'est pas nécessaire pour le stockage à -20C

\*\*\* Les 20ul contiennent 0,1% de BSA.

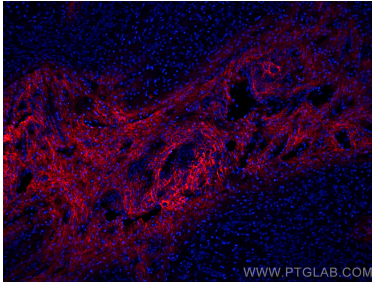
For technical support and original validation data for this product please contact:

T: 1 (888) 4PTGLAB (1-888-478-4522) (toll free  
in USA), or 1(312) 455-8498 (outside USA)

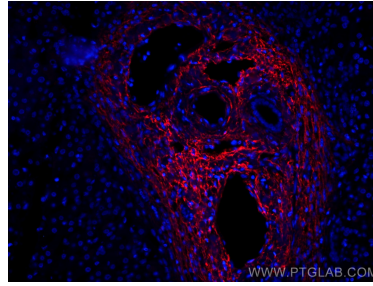
E: [proteintech@ptglab.com](mailto:proteintech@ptglab.com)  
W: [ptglab.com](http://ptglab.com)

This product is exclusively available under Proteintech Group brand and is not available to purchase from any other manufacturer.

## Données de validation sélectionnées



Immunofluorescent analysis of (4% PFA) fixed human liver cancer tissue using CoraLite®594 Serum amyloid P component antibody (CL594-66084, Clone: 1A1D10) at dilution of 1:200.



Immunofluorescent analysis of (4% PFA) fixed human liver cancer tissue using CoraLite®594 Serum amyloid P component antibody (CL594-66084, Clone: 1A1D10) at dilution of 1:200.