

À des fins de recherche uniquement

# Anticorps Monoclonal anti- Complement factor B



Numéro de catalogue: **CL594-66154**

## Informations de base

<b>Numéro de catalogue:</b> CL594-66154	<b>Numéro d'acquisition GenBank:</b> BC007990	<b>Méthode de purification:</b> Chromatographie d'affinité thiophilique
<b>Taille:</b> 100ul , Concentration: 1000 µg/ml by Nanodrop;	<b>Identification du gène (NCBI):</b> 629	<b>CloneNo.:</b> 8D2B6
<b>Hôte:</b> Mouse	<b>Nom complet:</b> complement factor B	<b>Dilutions recommandées:</b> IF 1:50-1:500
<b>Isotype:</b> IgM	<b>MW calculé</b> 86 kDa	<b>Excitation/Emission maxima wavelengths:</b> 588 nm / 604 nm
<b>Immunogen Catalog Number:</b> AG19107	<b>MW observés:</b> 93 kDa	

## Applications

<b>Applications testées:</b> IF	<b>Contrôles positifs:</b> IF : tissu hépatique humain,
<b>Spécificité de l'espèce:</b> Humain	

## Informations générales

Complement factor B (CFB) is a component of the alternative pathway of complement activation. Complement factor B is cleaved into Ba and Bb by factor D in the presence of C3b. The active subunit Bb is a serine protease which associates with C3b to form the alternative pathway C3 convertase. Bb is involved in the proliferation of preactivated B lymphocytes, while Ba inhibits their proliferation.

## Stockage

**Stockage:**  
Stocker à -20 °C. Éviter toute exposition à la lumière. Stable pendant un an après l'expédition.  
**Tampon de stockage:**  
PBS avec glycérol à 50 %, Proclin300 à 0,05 % et BSA à 0,5 %, pH 7,3.  
L'aliquotage n'est pas nécessaire pour le stockage à -20C

**\*\*\* Les 20ul contiennent 0,1% de BSA.**

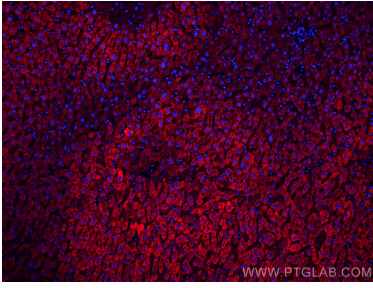
For technical support and original validation data for this product please contact:

T: 1 (888) 4PTGLAB (1-888-478-4522) (toll free  
in USA), or 1(312) 455-8498 (outside USA)

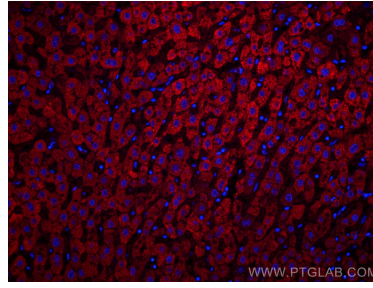
E: [proteintech@ptglab.com](mailto:proteintech@ptglab.com)  
W: [ptglab.com](http://ptglab.com)

**This product is exclusively available under Proteintech Group brand and is not available to purchase from any other manufacturer.**

## Données de validation sélectionnées



Immunofluorescent analysis of (4% PFA) fixed human liver tissue using CoraLite®594 Complement factor B antibody (CL594-66154, Clone: 8D2B6 ) at dilution of 1:200.



Immunofluorescent analysis of (4% PFA) fixed human liver tissue using CoraLite®594 Complement factor B antibody (CL594-66154, Clone: 8D2B6 ) at dilution of 1:200.