

À des fins de recherche uniquement

Anticorps Monoclonal anti-MSH6

Numéro de catalogue: **CL594-66172** **Phare**



Informations de base

Numéro de catalogue: CL594-66172	Numéro d'acquisition GenBank: BC004246	Méthode de purification: Purification par protéine A
Taille: 100ul , Concentration: 1000 µg/ml by Nanodrop;	Identification du gène (NCBI): 2956	CloneNo.: 2E10B2
Hôte: Mouse	Nom complet: mutS homolog 6 (E. coli)	Excitation/Emission maxima wavelengths: 588 nm / 604 nm
Isotype: IgG2a	MW calculé 153 kDa	
Immunogen Catalog Number: AG12645		

Applications

Applications testées:
FC (Intra)
Spécificité de l'espèce:
Humain

Informations générales

MSH6, also named as DNA mismatch repair protein Msh6 or GTMBP, is a 1360 amino acid protein, which contains one PWWP domain and belongs to the DNA mismatch repair MutS family. MSH6 localizes in the nucleus and is a component of the post-replicative DNA mismatch repair system. Msh2 and Msh6 form a protein complex required to repair mismatches generated during DNA replication.

Stockage

Stockage:
Stocker à -20 °C. Éviter toute exposition à la lumière. Stable pendant un an après l'expédition.
Tampon de stockage:
PBS avec glycérol à 50 %, Proclin300 à 0,05 % et BSA à 0,5 %, pH 7,3.
L'aliquotage n'est pas nécessaire pour le stockage à -20C

***** Les 20ul contiennent 0,1% de BSA.**

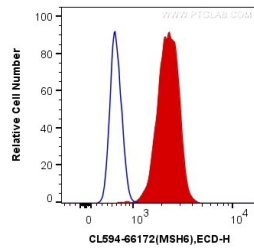
For technical support and original validation data for this product please contact:

T: 1 (888) 4PTGLAB (1-888-478-4522) (toll free
in USA), or 1(312) 455-8498 (outside USA)

E: proteintech@ptglab.com
W: ptglab.com

This product is exclusively available under Proteintech Group brand and is not available to purchase from any other manufacturer.

Données de validation sélectionnées



1X10⁶ HEK-293 cells were intracellularly stained with 0.4 ug CoraLite® 594 Anti-Human MSH6 (CL594-66172, Clone: 2E10B2) (red), or 0.4 ug Mouse IgG2a Isotype Control (CL594-66360-2, Clone: K11A1B2A2) (blue). Cells were fixed and permeabilized with Transcription Factor Staining Buffer Kit (PF00011).