

À des fins de recherche uniquement

# Anticorps Monoclonal anti-Beta-2-Microglobulin



Numéro de catalogue: **CL594-66207**

## Informations de base

Numéro de catalogue: CL594-66207	Numéro d'acquisition GenBank: BC032589	Méthode de purification: Purification par protéine A
Taille: 100ul, Concentration: 1000 µg/ml by 567 Nanodrop;	Identification du gène (NCBI): 567	CloneNo.: 1C3B7
Hôte: Mouse	Nom complet: beta-2-microglobulin	Dilutions recommandées: IF 1:50-1:500
Isotype: IgG2b	MW calculé: 14 kDa	Excitation/Emission maxima wavelengths: 588 nm / 604 nm
	MW observés: 13 kDa	

## Applications

Applications testées:  
IF  
Spécificité de l'espèce:  
Humain

Contrôles positifs:  
IF : tissu de cancer de la prostate humain,

## Informations générales

Beta-2-microglobulin (B2M) is a component of MHC class I molecules, which are present on the surface of nearly all nucleated cells. It can be found in body fluids under physiologic conditions as a result of shedding from cell surfaces or intracellular release. B2M has various biological functions, including antigen presentation. Investigations reveal that increased synthesis and release of B2M are present in several malignant diseases.

## Stockage

Stockage:  
Stocker à -20 °C. Éviter toute exposition à la lumière. Stable pendant un an après l'expédition.  
Tampon de stockage:  
PBS avec glycérol à 50 %, Proclin300 à 0,05 % et BSA à 0,5 %, pH 7,3.  
L'aliquotage n'est pas nécessaire pour le stockage à -20C

**\*\*\* Les 20ul contiennent 0,1% de BSA.**

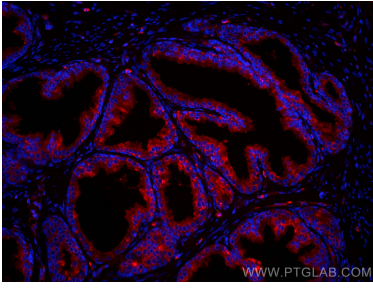
For technical support and original validation data for this product please contact:

T: 1 (888) 4PTGLAB (1-888-478-4522) (toll free in USA), or 1(312) 455-8498 (outside USA)

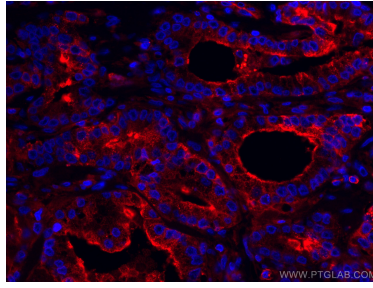
E: [proteintech@ptglab.com](mailto:proteintech@ptglab.com)  
W: [ptglab.com](http://ptglab.com)

**This product is exclusively available under Proteintech Group brand and is not available to purchase from any other manufacturer.**

## Données de validation sélectionnées



Immunofluorescent analysis of (4% PFA) fixed human prostate cancer tissue using CoraLite®594 Beta-2-Microglobulin antibody (CL594-66207, Clone: 1C3B7 ) at dilution of 1:200.



Immunofluorescent analysis of (4% PFA) fixed human prostate cancer tissue using CoraLite®594 Beta-2-Microglobulin antibody (CL594-66207, Clone: 1C3B7 ) at dilution of 1:100.