

À des fins de recherche uniquement

Anticorps Monoclonal anti-CD11a/Integrin Alpha L



Numéro de catalogue: CL594-66256

Informations de base

Numéro de catalogue: CL594-66256	Numéro d'acquisition GenBank: BC008777	Méthode de purification: Purification par protéine G
Taille: 100ul , Concentration: 1000 µg/ml by Nanodrop;	Identification du gène (NCBI): 3683	CloneNo.: 1E3H12
Hôte: Mouse	Nom complet: integrin, alpha L (antigen CD11A (p180), lymphocyte function-associated antigen 1; alpha polypeptide)	Dilutions recommandées: IF 1:50-1:500
Isotype: IgG1	MW calculé 129 kDa	Excitation/Emission maxima wavelengths: 588 nm / 604 nm
Immunogen Catalog Number: AG7813		

Applications

Applications testées: IF	Contrôles positifs: IF : tissu d'amygdales humain,
Spécificité de l'espèce: Humain	

Informations générales

CD11a, also known as integrin αL or LFA-1α, is a 170-180 kDa transmembrane glycoprotein that forms a heterodimer with CD18 (PMID: 7027264; 1672643). CD11a/CD18 (LFA-1) is expressed by all leukocytes and mediates cell adhesion through interactions with its ligands, intercellular adhesion molecule 1 (ICAM-1), ICAM-2, and ICAM-3 (PMID: 7479767). CD11a/CD18 also functions in lymphocyte costimulatory signaling (PMID: 1972160).

Stockage

Stockage:
Stocker à -20 °C. Éviter toute exposition à la lumière.
Tampon de stockage:
PBS avec glycérol à 50 %, Proclin300 à 0,05 % et BSA à 0,5 %, pH 7,3.
L'aliquotage n'est pas nécessaire pour le stockage à -20C

*** Les 20ul contiennent 0,1% de BSA.

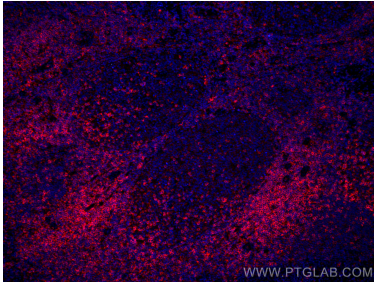
For technical support and original validation data for this product please contact:

T: 1 (888) 4PTGLAB (1-888-478-4522) (toll free in USA), or 1(312) 455-8498 (outside USA)

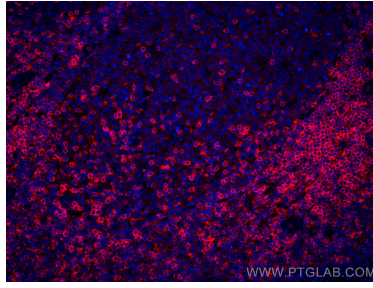
E: proteintech@ptglab.com
W: ptglab.com

This product is exclusively available under Proteintech Group brand and is not available to purchase from any other manufacturer.

Données de validation sélectionnées



Immunofluorescent analysis of (4% PFA) fixed human tonsillitis tissue using CoraLite®594 CD11a/Integrin Alpha L antibody (CL594-66256, Clone: 1E3H12) at dilution of 1:200.



Immunofluorescent analysis of (4% PFA) fixed human tonsillitis tissue using CoraLite®594 CD11a/Integrin Alpha L antibody (CL594-66256, Clone: 1E3H12) at dilution of 1:200.