

À des fins de recherche uniquement

Anticorps Monoclonal anti-MYL3

Numéro de catalogue: CL594-66286



Informations de base

| | | |
|--|---|---|
| Numéro de catalogue: CL594-66286 | Numéro d'acquisition GenBank: BC009790 | Méthode de purification: Purification par protéine G |
| Taille: 100ul , Concentration: 1000 µg/ml by Nanodrop; | Identification du gène (NCBI): 4634 | CloneNo.: 2E4B2 |
| Hôte: Mouse | Nom complet: myosin, light chain 3, alkali; ventricular, skeletal, slow | Dilutions recommandées: IF 1:50-1:500 |
| Isotype: IgG1 | MW calculé 22 kDa | Excitation/Emission maxima wavelengths: 588 nm / 604 nm |
| Immunogen Catalog Number: AG24535 | MW observés: 22-25 kDa | |

Applications

Applications testées:

IF

Spécificité de l'espèce:

Humain, porc, rat, souris

Contrôles positifs:

IF : cellules C2C12, tissu de muscle squelettique de souris

Informations générales

MYL3, also named as MLC1v, is an essential light chain of myosin that is associated with muscle contraction. It is expressed in ventricular and slow skeletal muscle. MYL3 may serve as a target for caspase-3 in dying cardiomyocytes. Mutations of MYL3 gene cause hypertrophic cardiomyopathy. MYL3 has been identified as potential serum biomarker for drug induced myotoxicity. Great increase in MYL3 serum concentration has been observed in rats with cardiac and skeletal muscle injury. (PMID:21685905)

Stockage

Stockage:

Stocker à -20 °C. Éviter toute exposition à la lumière. Stable pendant un an après l'expédition.

Tampon de stockage:

PBS avec glycérol à 50 %, Proclin300 à 0,05 % et BSA à 0,5 %, pH 7,3.

L'aliquotage n'est pas nécessaire pour le stockage à -20C

***** Les 20ul contiennent 0,1% de BSA.**

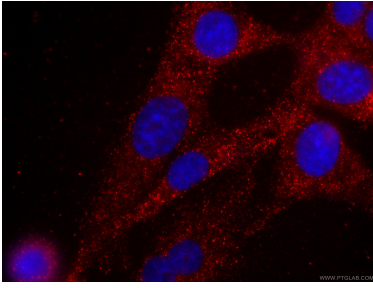
For technical support and original validation data for this product please contact:

T: 1 (888) 4PTGLAB (1-888-478-4522) (toll free
in USA), or 1(312) 455-8498 (outside USA)

E: proteintech@ptglab.com
W: ptglab.com

This product is exclusively available under Proteintech Group brand and is not available to purchase from any other manufacturer.

Données de validation sélectionnées



Immunofluorescent analysis of (-20°C Ethanol) fixed C2C12 cells using CL594-66286 (MYL3 antibody) at dilution of 1:100.