

À des fins de recherche uniquement

Anticorps Monoclonal anti-CHCHD2



Numéro de catalogue: CL594-66302

Phare

1 Publications

Informations de base

Numéro de catalogue: CL594-66302	Numéro d'acquisition GenBank: BC003079	Méthode de purification: Purification par protéine G
Taille: 100ul , Concentration: 1000 µg/ml by Nanodrop;	Identification du gène (NCBI): 51142	CloneNo.: 2G1G10
Hôte: Mouse	Nom complet: coiled-coil-helix-coiled-coil-helix domain containing 2	Dilutions recommandées: IF 1:50-1:500
Isotype: IgG1	MW calculé 151 aa, 16 kDa	Excitation/Emission maxima wavelengths: 588 nm / 604 nm
Immunogen Catalog Number: AG24219	MW observés: 17 kDa	

Applications

Applications testées: IF	Contrôles positifs: IF : cellules HepG2,
Demandes citées: IF	
Spécificité de l'espèce: Humain, porc, rat	
Espèces citées: Humain	

Informations générales

CHCHD2 is a widely expressed 17 kDa mitochondrion-localized protein. CHCHD2 contains a C-terminal CHCH (coiled-coil helix coiled-coil helix) domain. The function of the CHCH domain is not well understood, and the few characterized proteins that harbor this domain have diverse functions. Mutations in CHCHD2 gene have been reported in autosomal dominant Parkinson's disease (ADPD).

Publications notables

Autrice	Pubmed ID	Journal	Application
Neeraja Purandare	36339251	iScience	IF

Stockage

Stockage:
Stocker à -20 °C. Éviter toute exposition à la lumière. Stable pendant un an après l'expédition.
Tampon de stockage:
PBS avec glycérol à 50 %, Proclin300 à 0,05 % et BSA à 0,5 %, pH 7,3.
L'aliquotage n'est pas nécessaire pour le stockage à -20C

*** Les 20ul contiennent 0,1% de BSA.

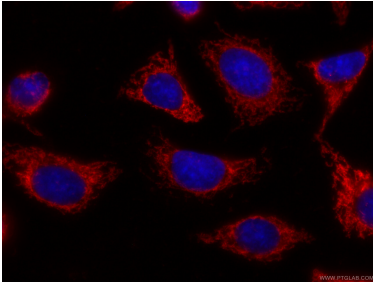
For technical support and original validation data for this product please contact:

T: 1 (888) 4PTGLAB (1-888-478-4522) (toll free
in USA), or 1(312) 455-8498 (outside USA)

E: proteintech@ptglab.com
W: ptglab.com

This product is exclusively available under Proteintech Group brand and is not available to purchase from any other manufacturer.

Données de validation sélectionnées



Immunofluorescent analysis of (-20°C Ethanol) fixed HepG2 cells using CL594-66302 (CHCHD2 antibody) at dilution of 1:100.