

À des fins de recherche uniquement

# Anticorps Monoclonal anti-CBLB

Numéro de catalogue: CL594-66353



## Informations de base

|  |   |   |
|--|---|---|
| Numéro de catalogue:<br>CL594-66353                          | Numéro d'acquisition GenBank:<br>BC032851   | Méthode de purification:<br>Purification par protéine A       |
| Taille:<br>100ul , Concentration: 1000 µg/ml by<br>Nanodrop; | Identification du gène (NCBI):<br>868   | CloneNo.:<br>2D3A2  |
| Hôte:<br>Mouse   | Nom complet:<br>Cas-Br-M (murine) ecotropic retroviral<br>transforming sequence b | Dilutions recommandées:<br>1:50-1:500                         |
| Isotype:<br>IgG3   | MW calculé<br>982 aa, 109 kDa   | Excitation/Emission maxima<br>wavelengths:<br>588 nm / 604 nm |
| Immunogen Catalog Number:<br>AG18757                         | MW observés:<br>110 kDa   |   |

## Applications

|   |   |
|---|---|
| Applications testées:<br>IF                           | Contrôles positifs:<br>IF : cellules RAW 264.7, cellules U2OS |
| Spécificité de l'espèce:<br>Humain, porc, rat, souris |   |

## Informations générales

CBLB(E3 ubiquitin-protein ligase CBL-B) is also known as RNF56 and plays a necessary role to prevent the inappropriate activation of NF-B in response to lipopolysaccharide and to polymicrobial sepsis. CBLB can be phosphorylated on tyrosine and serine residues upon TCR or BCR activation, and upon various types of cell stimulation.. It also has a crucial role in the prevention of chronic inflammation and autoimmunity. This protein has 3 isoforms produced by alternative splicing.

## Stockage

**Stockage:**  
Stocker à -20 °C. Éviter toute exposition à la lumière. Stable pendant un an après l'expédition.  
**Tampon de stockage:**  
PBS avec glycérol à 50 %, Proclin300 à 0,05 % et BSA à 0,5 %, pH 7,3.  
L'aliquotage n'est pas nécessaire pour le stockage à -20C

**\*\*\* Les 20ul contiennent 0,1% de BSA.**

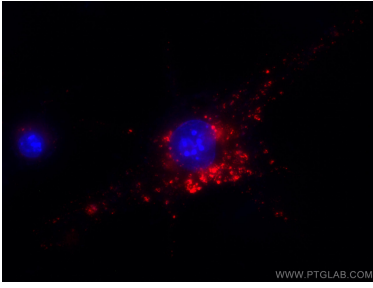
For technical support and original validation data for this product please contact:

T: 1 (888) 4PTGLAB (1-888-478-4522) (toll free  
in USA), or 1(312) 455-8498 (outside USA)

E: [proteintech@ptglab.com](mailto:proteintech@ptglab.com)  
W: [ptglab.com](http://ptglab.com)

**This product is exclusively available under Proteintech Group brand and is not available to purchase from any other manufacturer.**

## Données de validation sélectionnées



Immunofluorescent analysis of (-20°C Ethanol) fixed RAW 264.7 cells using CoraLite®594 CBLB antibody (CL594-66353, Clone: 2D3A2 ) at dilution of 1:100. DAPI (blue).