

À des fins de recherche uniquement

# Anticorps Monoclonal anti-POMC

Numéro de catalogue: CL594-66358



## Informations de base

|  |   |   |
|--|---|---|
| Numéro de catalogue:<br>CL594-66358                          | Numéro d'acquisition GenBank:<br>BC065832 | Méthode de purification:<br>Purification par protéine G       |
| Taille:<br>100ul , Concentration: 2467 µg/ml by<br>Nanodrop; | Identification du gène (NCBI):<br>5443    | CloneNo.:<br>3C12C7   |
| Hôte:<br>Mouse   | Nom complet:<br>proopiomelanocortin       | Dilutions recommandées:<br>IF 1:50-1:500                      |
| Isotype:<br>IgG1   | MW calculé<br>267 aa, 29 kDa              | Excitation/Emission maxima<br>wavelengths:<br>588 nm / 604 nm |
| Immunogen Catalog Number:<br>AG17311                         |   |   |

## Applications

|   |  |
|---|--|
| Applications testées:<br>IF                     | Contrôles positifs:<br>IF : cellules HeLa, |
| Spécificité de l'espèce:<br>Humain, rat, souris |  |

## Informations générales

Pro-opiomelanocortin (POMC) is a prohormone that encodes multiple smaller peptide hormones within its structure. POMC plays important roles in many pathological and physiological processes, including regulating energy metabolism, immune reactions, and sexual functions. POMC expression differs quantitatively and qualitatively among most normal tissues. The large molecule of POMC is the source of several important biologically active substances. POMC can be cleaved enzymatically into the following peptides: d NPP,  $\gamma$ -MSH, ACTH,  $\alpha$ -MSH, CLIP, Lipotropin  $\beta$ , Lipotropin  $\gamma$ ,  $\beta$ -MSH,  $\beta$  endorphin and Met-enkephalin.

## Stockage

**Stockage:**  
Stocker à -20 °C. Éviter toute exposition à la lumière. Stable pendant un an après l'expédition.  
**Tampon de stockage:**  
PBS avec glycérol à 50 %, Proclin300 à 0,05 % et BSA à 0,5 %, pH 7,3.  
L'aliquotage n'est pas nécessaire pour le stockage à -20C

**\*\*\* Les 20ul contiennent 0,1% de BSA.**

For technical support and original validation data for this product please contact:

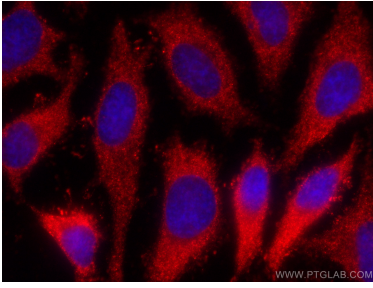
T: 1 (888) 4PTGLAB (1-888-478-4522) (toll free  
in USA), or 1(312) 455-8498 (outside USA)

E: [proteintech@ptglab.com](mailto:proteintech@ptglab.com)  
W: [ptglab.com](http://ptglab.com)

**This product is exclusively available under Proteintech Group brand and is not available to purchase from any other manufacturer.**

---

## Données de validation sélectionnées



Immunofluorescent analysis of (-20°C Ethanol) fixed HeLa cells using Coralite®594 POMC antibody (CL594-66358, Clone: 3C12C7) at dilution of 1:200.