

À des fins de recherche uniquement

Anticorps Monoclonal anti-ERp72

Numéro de catalogue: CL594-66365



Informations de base

Numéro de catalogue: CL594-66365	Numéro d'acquisition GenBank: BC000425	Méthode de purification: Purification par protéine G
Taille: 100ul, Concentration: 1000 µg/ml by Nanodrop;	Identification du gène (NCBI): 9601	CloneNo.: 1D5F3
Hôte: Mouse	Nom complet: protein disulfide isomerase family A, member 4	Dilutions recommandées:
Isotype: IgG1	MW calculé 73 kDa	Excitation/Emission maxima wavelengths: 588 nm / 604 nm
Immunogen Catalog Number: AG6873	MW observés: 72 kDa	

Applications

Applications testées: IF	Contrôles positifs: IF : cellules HepG2, cellules HeLa
Spécificité de l'espèce: Humain	

Informations générales

PDIA4 (Protein disulfide-isomerase A4) is also named ERP70, ERP72, and belongs to the protein disulfide isomerase family. It catalyzes the rearrangement of -S-S- bonds in proteins. ERp72 is a soluble protein localized in the ER lumen and contains the COOH-terminal retention signal, KEEL. There are 6 cysteine residues in the amino acid sequences of mouse and human ERp72. All of the cysteine residues occur in the internal thioredoxin motif, CGHC (PMID:15475357). The full-length protein has a signal peptide with 20 amino acids.

Stockage

Stockage:
Stocker à -20 °C. Éviter toute exposition à la lumière. Stable pendant un an après l'expédition.
Tampon de stockage:
PBS avec glycérol à 50 %, Proclin300 à 0,05 % et BSA à 0,5 %, pH 7,3.
L'aliquotage n'est pas nécessaire pour le stockage à -20C

***** Les 20ul contiennent 0,1% de BSA.**

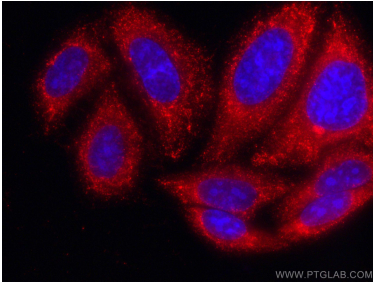
For technical support and original validation data for this product please contact:

T: 1 (888) 4PTGLAB (1-888-478-4522) (toll free
in USA), or 1(312) 455-8498 (outside USA)

E: proteintech@ptglab.com
W: ptglab.com

This product is exclusively available under Proteintech Group brand and is not available to purchase from any other manufacturer.

Données de validation sélectionnées



Immunofluorescent analysis of (-20°C Ethanol) fixed HepG2 cells using CoraLite®594 ERp72 antibody (CL594-66365, Clone: 1D5F3) at dilution of 1:200.